

Livre blanc

Applications à emporter

Six exigences pour fournir des applications mobiles adaptées à l'utilisateur



Dans le monde mobile d'aujourd'hui, l'utilisateur est au cœur de l'expérience des applications. Cette affirmation se vérifie toujours, que l'utilisateur soit un client, un partenaire ou un employé. Pourtant, l'utilisateur d'entreprise est tenu de relever de nombreux défis pour répondre aux différents besoins. Les applications doivent fonctionner parfaitement sur les différents périphériques et tailles d'écran, afin de faciliter la collaboration en temps réel, sans aucun compromis au niveau de la sécurité des données. Cet équilibre nécessite l'intégration d'une plateforme de développement des applications mobiles pour les seuls besoins de l'entreprise.

Dans l'ère de l'application, l'utilisateur est roi

Dans les environnements d'entreprise hautement mobiles d'aujourd'hui, nous assistons à l'arrivée d'un nouveau genre d'utilisateur, et par extension d'un nouveau genre d'informatique.

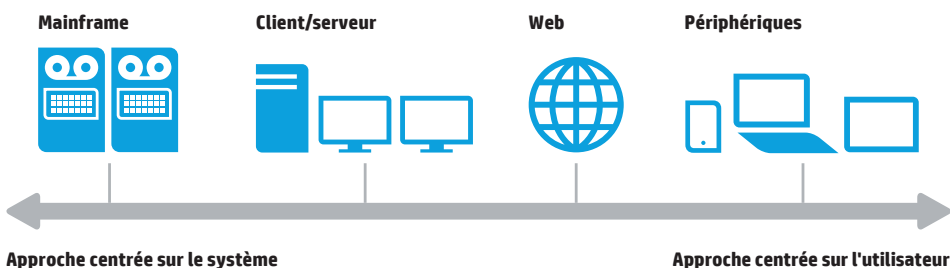
Pour comprendre ce changement, il nous faut examiner les systèmes relativement récents. Les premières applications, basées sur des mainframes, exigeaient des utilisateurs qu'ils s'adaptent à la nature du système. Les écrans verts et les lignes de commande représentaient la norme, et les ordinateurs exigeaient un niveau de savoir-faire technique relativement élevé pour que le système exécute ses fonctions. Les architectures client-serveur ont introduit la simplicité des interfaces utilisateur graphiques, des gadgets et du « pointer-cliquer », bien souvent sans penser à l'expérience utilisateur (comme les sélections de liste avec des centaines de résultats). Encore une fois, le modèle supposait la formation d'un sous-groupe d'utilisateurs à ce système.

Les navigateurs Web ont inversé cette hypothèse. Les concepteurs ont commencé à travailler avec un nouveau genre d'utilisateur en tête : toute personne disposant d'un ordinateur et d'une connexion à Internet. Maintenant que l'ordinateur tient dans la poche et que la connexion Internet est sans fil, les applications doivent connaître et comprendre l'utilisateur, plutôt que l'inverse. Des facteurs comme la situation géographique de l'utilisateur (épicerie, événement sportif), le contexte (recherche d'une place de parking, achat de billets), et la proximité des amis sont autant de variables que les applications doivent reconnaître de manière intuitive, sans que l'utilisateur ne définisse ni ne saisisse d'informations.

Dans cette nouvelle ère, l'approche centrée sur le système cède sa place à l'approche centrée sur l'utilisateur. Il y a quelques siècles, la science se retrouvait sens dessus-dessous en apprenant que la terre tournait autour du soleil et non pas l'inverse. Ne sommes-nous pas aussi confronté à un monde dans lequel le système doit tourner autour de l'utilisateur, au lieu de faire tourner l'utilisateur autour du système ?

Vers la consomérisation

Le développement logiciel est passé d'une approche centrée sur le système à une approche centrée sur l'utilisateur.



Une nouvelle ère synonyme de nouveaux défis pour les développeurs

Dans le monde actuel centré sur l'utilisateur, il n'est pas chose aisée que de développer et de maintenir des applications mobiles destinées à la main-d'œuvre d'entreprise. Vos développeurs doivent relever des défis allant des multiples plateformes, langages et technologies à l'intégration avec des systèmes traditionnels complexes contenant des données d'entreprise. Et ils doivent le faire vite. À chacune des étapes du cycle de vie du développement, la vitesse est essentielle.



Mes Applications :

Mes Applications sont l'équivalent du « bureau de l'utilisateur » pour les applications d'entreprise. Toutes les applications mobiles de l'utilisateur sont organisées dans un seul espace, pour un accès facile et des mises à jour de statut.

Ces défis incluent :

- **La complexité du système d'exploitation :** plusieurs systèmes d'exploitation, comme iOS, Android, Windows® 8 et RIM, obligent vos développeurs à créer et à maintenir différentes versions de la même application sur chaque plateforme.
- **La connectivité des données :** vos développeurs ont besoin d'accéder de manière fiable et sûre aux données traditionnelles pour leurs applications mobiles. Ceci n'est pas chose aisée. La connectivité avec les systèmes principaux traditionnels, comme ceux basés sur les applications SAP, PeopleSoft et Salesforce, est souvent ralentie par des interfaces de programmation complexes ainsi qu'un labyrinthe de fonctions de sécurité d'entreprise.
- **La variabilité du périphérique :** dans les entreprises actuelles, les employés utilisent de plus en plus leurs propres périphériques mobiles (téléphones et tablettes), plutôt que les périphériques imposés par la direction. L'entreprise ne détient plus la plateforme entière. Ce monde adapté à l'utilisateur exige une gestion des applications et une sécurité des données robustes, quel que soit l'endroit où l'application est déployée. Il révèle également des problèmes de développement en matière de variabilité des systèmes d'exploitation, de résolution d'écran, de taille, de mémoire de périphérique, etc.

Ces problèmes créent de nouvelles exigences pour les développeurs de l'entreprise.

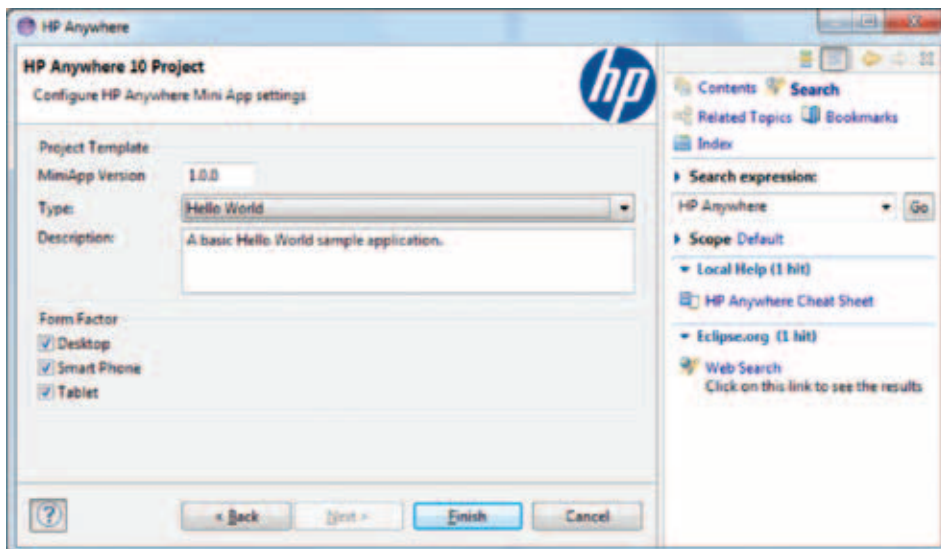
Six exigences essentielles pour mobiliser votre entreprise

Les applications mobiles d'aujourd'hui comportent six exigences essentielles. Pour y répondre, votre organisation a besoin d'une plateforme de développement composée d'un ensemble unique de fonctionnalités. Voici HP Anywhere.

Exigences des applications mobiles	Solution HP Anywhere
<p>1. Prendre en charge plusieurs systèmes d'exploitation et facteurs de forme de périphériques. L'objectif est de fournir des applications qui puissent fonctionner sur différentes plateformes, comme iOS, Android et Windows 8, plutôt que de créer des applications parallèles séparées pour chaque plateforme.</p>	<p>HP Anywhere prend en charge plusieurs plateformes d'exploitation mobiles, dont iOS et Android, ainsi que divers facteurs de forme de périphériques, y compris des smartphones et des tablettes. Il permet à vos développeurs de créer des applications dans des conteneurs qui fonctionnent sur différentes plateformes d'exploitation.</p>
<p>2. Simplifier la connectivité pour les systèmes traditionnels d'enregistrement. La solution de développement devrait faciliter la connexion des applications mobiles aux systèmes traditionnels d'entreprise contenant les données sur les clients, les produits, les transactions, etc.</p>	<p>HP Anywhere peut être étendu pour inclure une bibliothèque de connecteurs prédéfinis qui permettent à vos développeurs de facilement relier les nouvelles applications mobiles aux principaux systèmes populaires d'entreprise, comme SAP, Oracle, PeopleSoft et Salesforce.</p>
<p>3. Permettre la gestion et le contrôle des applications mobiles. La gestion en fonction du rôle de l'utilisateur vous permet de contrôler l'accès aux applications et données spécifiques, ce qui offre à vos utilisateurs un accès facile aux informations qu'ils jugent les plus importantes.</p>	<p>Le conteneur HP Anywhere permet aux administrateurs informatiques d'accéder aux applications basées sur les profils utilisateurs. Le conteneur fournit aux utilisateurs un « marché d'applications » disponibles qu'ils sont autorisés à charger.</p>
<p>4. Gérer la sécurité depuis un point de contrôle central. Votre équipe informatique devrait pouvoir gérer l'authentification et l'autorisation de retirer l'accès à une application, et de supprimer l'application ainsi que les données associées provenant du périphérique de l'utilisateur.</p>	<p>HP Anywhere accorde également aux administrateurs informatiques le contrôle sur les applications, quel que soit l'endroit où elles sont déployées. Grâce au conteneur géré de manière centralisée, ils peuvent contrôler les règles d'accès et les fonctions de sécurité pour les applications des périphériques mobiles.</p>
<p>5. Éviter le changement de contexte chez les développeurs et accélérer le développement. Les développeurs ne devraient pas passer leur temps à aller et venir entre les différents systèmes et contextes. Ils ont besoin d'un seul atelier de développement qui offre un accès aux principaux outils du cycle de vie du développement du logiciel.</p>	<p>HP Anywhere fournit un environnement de développement consolidé pour les applications mobiles conçu pour optimiser l'efficacité des développeurs. Le kit de développement logiciel intègre des environnements de développement populaires, dont Eclipse.</p>
<p>6. Permettre une collaboration basée sur le contexte. La solution mobile devrait permettre aux utilisateurs de se connecter facilement entre eux, et de collaborer dans le contexte de l'application et des problèmes de l'entreprise.</p>	<p>Les applications mobiles qui fonctionnent dans les conteneurs HP Anywhere disposent de capacités de collaboration intégrées. Elles sont conçues pour faciliter la collaboration centrée sur le contexte entre les utilisateurs via messages électroniques, Microsoft® Lync ou d'autres outils de communication.</p>

IDE/Simulator :

L'IDE/Simulator est un module Eclipse natif qui permet aux développeurs de compiler HP Anywhere directement dans leur IDE. Le simulateur intégré permet aux développeurs de voir l'application en temps réel dans les facteurs de forme sélectionnés.



Voici la solution : rester centré sur l'utilisateur

En ce qui concerne la mobilisation de votre entreprise, l'avenir est clair : seul l'utilisateur compte. Les applications mobiles doivent être adaptées aux besoins et aux attentes des utilisateurs, et non pas aux systèmes de soutien.

Pour réussir dans cette nouvelle ère, votre organisation a besoin d'une plateforme de développement versatile conçue pour les défis uniques des applications mobiles. Voici HP Anywhere, une solution holistique qui vous permet de transformer la mobilité en une ressource stratégique capable d'offrir un avantage métier.

Pour en savoir plus, consultez
hp.com/go/HPAnywhere

Inscrivez-vous pour recevoir des mises à jour
hp.com/go/getupdated



Partager avec des collègues



Évaluer ce document

© Copyright 2013 Hewlett-Packard Development Company, L.P. Les informations contenues dans ce document sont sujettes à modification sans notification préalable. Les seules garanties relatives aux produits et services HP sont stipulées dans les énoncés de garantie expresse accompagnant ces produits et services. Aucune déclaration contenue dans ce document ne doit être interprétée comme constituant une garantie supplémentaire. HP décline toute responsabilité quant aux éventuelles erreurs ou omissions techniques ou éditoriales contenues dans le présent document.

Microsoft est une marque déposée de Microsoft Corporation aux États-Unis.
Oracle est une marque déposée d'Oracle Corporation et/ou de ses sociétés affiliées.

4AA3-4825FRE, février 2013

