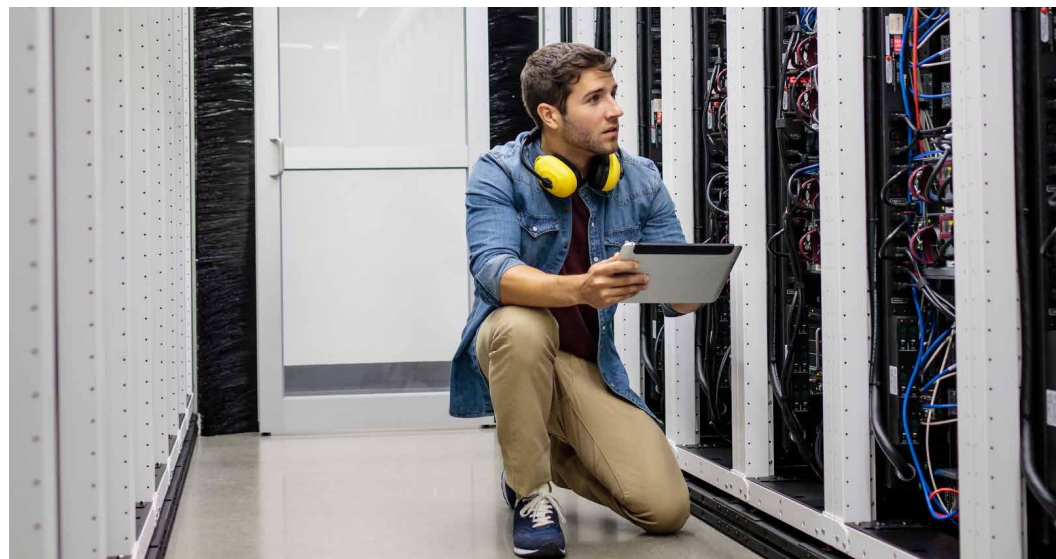


Services de récupération des ressources HPE

Processus flexible et sûr de mise au rebut des ressources informatiques



HPE Financial Services peut aider les clients à identifier de nouvelles façons de planifier, d'acquérir, de consommer et d'adapter les systèmes technologiques requis pour l'évolution de l'entreprise.

Il est essentiel de planifier de manière proactive le retrait, en toute sécurité, des ressources à mettre au rebut, au fur et à mesure des évolutions et changements technologiques. Même les entreprises les plus expérimentées doivent faire face à l'augmentation des préoccupations en matière de sécurité et d'environnement, à un nombre croissant de processus métier et à une liste considérable de réglementations associées au retrait des systèmes informatiques. Ces facteurs, combinés à la pression subie pour accélérer l'innovation et laisser la place à de nouvelles solutions, peuvent rendre plus complexe la planification du cycle de vie informatique. En cas de gestion défaillante, les entreprises pourraient favoriser la vulnérabilité de leurs données face à la grande diversité de menaces pour la sécurité.

Une stratégie proactive de mise au rebut des ressources peut vous aider à optimiser les aspects physiques, financiers et contractuels de votre technologie tout au long du cycle de vie de votre infrastructure informatique.

Mise en place d'un partenariat avec un expert

Nos experts collaborent avec vous et vous aident à gérer le processus complexe de mise au rebut de votre technologie de datacenter de manière sécurisée, conforme et respectueuse de l'environnement. Notre objectif est de minimiser l'effort que vous devez consacrer à la modernisation de votre infrastructure informatique et vous permettre de vous concentrer sur vos priorités, l'innovation et la progression de votre entreprise.

Nous proposons des solutions de récupération de ressources de datacenter qui vous aident à gérer vos ressources informatiques de manière continue, dans de nombreux sites dans le monde entier. Au fur et à mesure que vous modernisez vos serveurs, votre réseau et votre stockage, nous pouvons vous aider à gérer la récupération de fin d'utilisation tout au long du processus. Nous pouvons également procéder à un enlèvement en une seule fois des ressources non utilisées, généralement pour les organisations informatiques plus réduites et moins complexes.

En 2017, les centres de renouvellement technologique de HPE Financial Services dans le monde entier, ont traité en toute sécurité, plus de **41 millions de livres** d'équipement informatique, dont 35 millions de livres ont été revendus et 6 millions de livres ont été recyclés de manière fiable et respectueuse de l'environnement.

Caractéristiques des services de récupération des ressources

Le service de récupération des ressources HPE fournit un processus flexible et cohérent de mise au rebut des équipements informatiques. Nous pouvons vous aider à élaborer un plan personnalisé sur la base des besoins uniques de votre entreprise et à parcourir l'ensemble des législations applicables en matière de sécurité des données et d'environnement.

HPE Financial Services s'engage à maintenir la crédibilité de votre marque et votre sécurité. Nos actions à cette fin :

- Demande automatisée d'enlèvement - Portail client pour la visibilité et la gestion; Services de désinstallation, d'emballage et d'expédition disponibles
- Logistique fiable de bout en bout - Echelle et cohérence mondiales; Niveaux personnalisés de sécurité et de logistique
- Suivi et test sérialisés des ressources - Preuve au niveau des ressources de la destruction des données; Génération automatisée de rapports sur les ressources avec règlement
- Destruction des données et recyclage fiable - Suppression des données et destruction des supports
- Génération automatisée des rapports et règlement - Valeur marchande réelle des ressources; La valeur de la ressource peut être basée sur les besoins du client

Destruction fiable des données

La sécurité des données joue un rôle essentiel dans tout processus de mise au rebut de ressource. HPE garantit que toutes les informations contenues dans les systèmes recyclés et revendus sont intégralement supprimées. Sur la base des exigences du client, cette suppression s'effectue de trois manières, que ce soit sur votre site ou dans nos centres de renouvellement technologique :

- Suppression à l'aide de méthodes de suppression des données conformes aux normes de l'industrie
- Destruction à l'aide de processus de démagnétisation magnétique haute puissance (disques durs)
- Destruction par déchetage physique des supports d'enregistrement (disques durs et baies SSD)

Laissez-nous rationaliser votre processus de mise au rebut des ressources informatiques. En tant que partenaire, nous vous aidons à minimiser l'effort requis pour la modernisation de votre infrastructure IT en fonction des besoins d'innovation de votre entreprise, en vous confiant le contrôle d'une stratégie durable et responsable de cycle de vie de ressources informatiques, dont vous pourrez être fier.

Pour en savoir plus,
consultez les sites
hpe.to/AssetManagement



Abonnez-vous :

**Hewlett Packard
Enterprise**

© Copyright 2018 Hewlett Packard Enterprise Development LP. Les informations contenues dans ce document sont sujettes à modification sans préavis. Les seules garanties relatives aux produits et services Hewlett Packard Enterprise sont stipulées dans les déclarations de garantie expresses accompagnant ces produits et services. Aucune déclaration contenue dans le présent document ne peut être interprétée comme constituant une garantie supplémentaire. Hewlett Packard Enterprise décline toute responsabilité en cas d'erreurs ou d'omissions de nature technique ou rédactionnelle dans le présent document.

Les offres de financement et de service proposées par Hewlett-Packard Financial Services Company, ses filiales et ses sociétés affiliées (collectivement, HPFSC) sont disponibles dans certains pays uniquement et sujettes à l'approbation du crédit et au respect de la documentation standard de HPFSC. Les tarifs et les conditions sont basés sur la solvabilité du client, les types d'offres, les services et/ou le type d'équipement et les options. Ceci ne peut pas être proposé à tous les clients. Tous les services ou offres ne sont pas disponibles dans tous les pays. D'autres restrictions peuvent s'appliquer. HPFSC se réserve le droit de modifier ou d'annuler ce programme à tout moment et sans préavis.

4AA4-4887FRE, août 2018