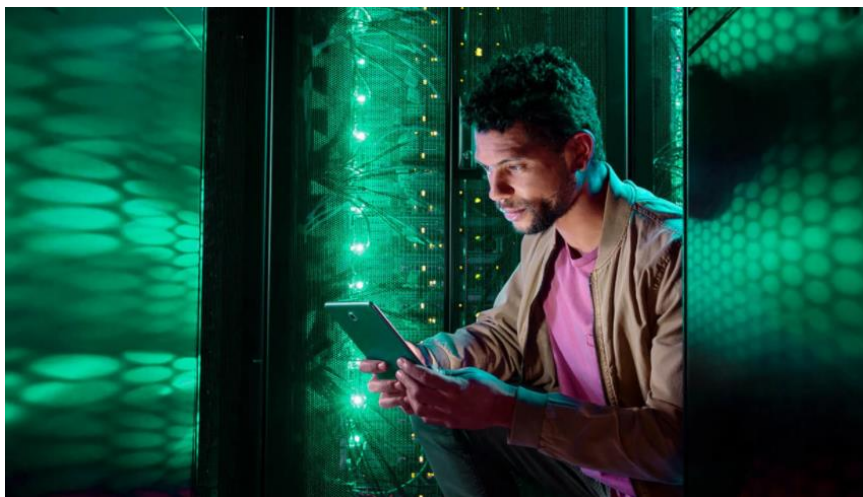




## Jako limuzína s řidičem. HPE ukazuje firmám, jak si pronajmout IT jako službu



Podle všeho nastal čas přemýšlet o IT úplně jinak. Stejně jako si můžete objednat libovolně dlouhou limuzínu i s řidičem, si totiž můžete pronajmout i firemní IT řešení, včetně údržby a správy. As a service.

„Je to globální trend, který vyžaduje úplně jiný přístup k IT a nový mindset, ale může firmám přinést jednoznačné výhody a výrazné úspory nákladů i času,“ říká Martin Špaček z české pobočky Hewlett Packard Enterprise

(HPE). Americký gigant zcela změnil strategii a zbavil se nálepky pouhého výrobce hardwaru. Teď chce novému trendu učit i české firmy. A ukázat jim, jak konzumovat IT jako službu.

### Kompletní IT na zakázku

HPE před třemi lety definitivně transformovala na prodejce služeb s průlomovou strategií „IT as-a-service“. Průlomovou v tom, že jako službu nedodává jen software, výpočetní výkon v cloudu nebo virtuální či fyzické úložiště, ale kompletní IT. Tedy balík softwarových služeb a hardwaru sestavený přesně podle potřeb konkrétní firmy nebo organizace.

Je to podobné, jako kdybyste si pronajímali auto – na dlouhou cestu za byznysem, při které si nechcete zmačkat oblek, si nejspíš nevyberete maličký hatchback. A na dovolenou s pětičlennou rodinou zase nepojedete v Bentley Continental GT. Auto vybíráte podle toho, co od něj potřebujete.

„Náš přístup k IT je obdobný. Hned na začátku se snažíme od zákazníka přesně zjistit, k čemu bude infrastrukturu využívat a jakou od ní očekává funkcionalitu. Podle toho mu dodáme řešení, které požadavky splní. Jakým způsobem tu IT infrastrukturu budeme designovat a provozovat, to už klient nechává na nás. Částečně se tím vzdá kontroly, ale na druhou stranu nemusí nést riziko, že si řešení navrhl špatně a že za pár let už infrastruktura nebude odpovídat jeho nárokům,“ popisuje Martin Špaček.

HPE od roku 2019 staví svoje řešení kolem platformy **HPE GreenLake Cloud Services**. Ta zákazníkům poskytuje jednotné prostředí vhodné pro veškeré firemní aplikace a data. Umožňuje provozovat, spravovat a optimalizovat kompletní IT infrastrukturu a nastavit služby a datové toky přesně podle požadavků uživatele.



## Elastické služby i ceny

Zákazníci si podle vlastních preferencí „pronajímají“ jen to, co opravdu potřebují, včetně hardwaru a správy i údržby celého dodávaného IT prostředí. Platí jen za to, co reálně používají (pay-per-use), což významně šetří čas a hlavně náklady.

Taková flexibilita a škálovatelnost je obvyklá u veřejného cloudu, ale HPE ji rozšířilo i na privátní služby – firmám nabízí možnost volby, zda chtějí využívat veřejný cloud, vlastní on-premise řešení nebo hybridní kombinaci. „I u on-premise řešení zákazník platí jen za skutečné využití IT infrastruktury, o kterou je patřičně postaráno našimi specialisty, jako by byla v cloudu,“ popisuje Špaček.

„S HPE GreenLake dokážeme zajistit flexibilitu hardwaru přímo na pracovišti, avšak za zlomek nákladů na veřejný cloud,“ říká Jarkko Kytömäki, manažer infrastruktury vLab společnosti Nokia Software, která služby HPE využívá. Vývojáři Nokie oceňují právě to, že mohou kombinovat uživatelské prostředí veřejného cloudu s on-premise řešením, díky kterému mají pod absolutní kontrolou data i náklady. „Pokud se požadavky našich uživatelů zvýší, jsem si jistý, že model spotřeby HPE GreenLake dokáže pro splnění požadavků firmy poskytnout další prostředky,“ dodává Kytömäki.

Jakmile původně nakoupený rozsah služeb přestane odpovídat potřebám, je možné ho operativně navýšit nebo naopak snížit. HPE navíc zaručuje vždy tu nejnovější IT infrastrukturu – hardware i související software průběžně upgraduje. Bez dalších investic a bez poplatků za kapacitu, kterou zákazník plně nevyužije. Každá firma tak může predikovat, kolik ji budou služby stát, aniž by v průběhu let musela řešit neočekávané náklady na pořízování dodatečného hardwaru.

„Se zákazníky se nebavíme o zařízeních, výkonu nebo fyzikálních vlastnostech, ale výhradně o jejich potřebách. Oni přece nepotřebují nejrychlejší nebo nejvýkonnější stroje, ale nejadekvátnější službu pro jakoukoli situaci. Pokud se jim daří a potřebují rychle růst, umožníme jim to bez složitých investic či změn infrastruktury. Pokud se jim momentálně tolik nedaří, služby tlumíme a oni si mohou část nákladů na IT uschovat na období, kdy se kurz otočí,“ říká Daniel Novák, obchodní ředitel české pobočky Hewlett Packard Enterprise.

## Nová pravidla hry

HPE doporučuje zákazníkům nejadekvátnější řešení pro jakoukoli situaci. Pokud se společnosti zrovna nedaří, je možné službu utlumit a část nákladů na IT odložit na vhodnější období. Díky tomuto přístupu se služby staly dostupnými i pro menší firmy. Platforma HPE GreenLake tak nasbírala přes 800 firemních zákazníků po celém světě a vystřelila HPE na pozici jedničky na trhu v poskytování IT-as-a-service.

Flexibilní IT model se plně osvědčil i v době, kdy svět zaskočila pandemie koronaviru. Svě o tom ví společnost Algotech, která službu HPE GreenLake využívá ve všech datových centrech již roky. „S řešením jsme velmi spokojeni, během pandemie nám pomohlo skokově navyšovat výkon a diskový prostor dle potřeb klientů, kteří vzhledem k situaci často řešili dostupnost firemních prostředků vstupem do cloudu. Kromě rychlé a velké škálovatelnosti oceňujeme v našem prostředí i snadnou plánovatelnost nákladů na jednotlivé naše produkty díky modelu plateb za přímou „konzumaci“ zdrojů v rámci HPE GreenLake modelu,“ dodává Petr Loužecký, Ředitel Cloud služeb společnosti Algotech.

České firmy, které mají zájem o konzultaci nasazení GreenLake a flexibilního modelu IT as-a-service, mohou kontaktovat specialistu HPE **Pavla Linharta**.

**Zdroj:**

**Forbes**

**ihned.cz**