

하이브리드 IT 전환

Hewlett Packard Enterprise 전환 워크샵



비즈니스가 디지털화되고 있습니다. 적절하게 조합된 인프라, 애플리케이션, 서비스를 바탕으로 준비되셨습니까?

미래는 속도에 달려있습니다. 아이디어 경제에서 성공은 경쟁사보다 더 빠르게 아이디어를 가치로 바꾸는 역량에 따라 판가를 납니다. 파괴의 속도가 빨라지고 있는 가운데 조직은 얼마나 빨리 새 아이디어를 이용해 새로운 사업 기회를 잡거나 자신의 사업에 위협이 되는 경쟁자에 대처할 수 있는지를 자문해 봐야 합니다. 하지만 기술이 주도하는 세계에서 아이디어를 현실로 바꾸려면 애플리케이션 개발 및 배포가 수반되어야 합니다. 이 디지털 파괴의 중심을 차지하는 것이 애플리케이션으로, 애플리케이션은 가치로의 전환 시간 단축과 강력한 고객 경험이라는 측면에서 경쟁우위를 제공합니다. 이러한 새로운 종류의 애플리케이션이 아이디어 경제에서 비즈니스에 힘을 실어주고, 우리의 사회와 우리의 일상생활을 전환해 줍니다.

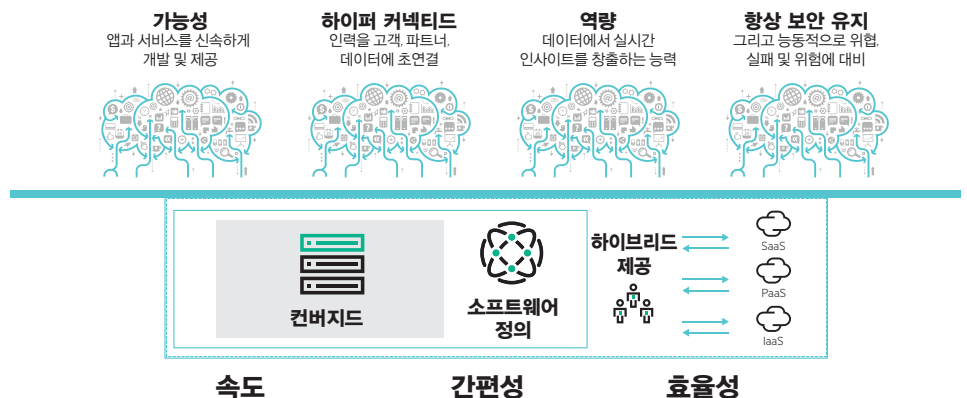
결과적으로 현재 인프라 애플리케이션과 서비스는 빠른 속도로 다음과 같은 특성에서 벗어나고 있고, 결국에는 먼 추억이 될 것입니다.

- **사일로화**—사일로화된 조직, 프로세스, 애플리케이션에서 사용되는 서로 다른 기술, 운영, 인프라 팀에는 통합 시스템, 공유 서비스, 클라우드 모델의 효율성이 없습니다.
- **수동성**—분열, 수동, 도메인별 관리, 인프라 및 애플리케이션에 대한 자동화된 정책 기반 제어 및 지원 부족은 운영 및 비즈니스 리스크를 증가시킵니다.
- **기술 중심성**—애플리케이션 및 워크로드가 전용 플랫폼 기술 또는 정적이고 안정적인 환경에 맞춰 더 이상 빌드되지 않습니다. 하이브리드 모델, 비즈니스 변화, 다중 사용자를 지원하는 인프라 서비스에 대한 동적이고 신속한 액세스가 요구됩니다.

하이브리드 IT는 새로운 현실입니다. 신구를 막론하고 여러분의 애플리케이션에 딱 맞게 최적화된 인프라를 구축하는 것이 중요합니다. 하지만 데이터 센터에만 존재하는 것이 아닙니다. 클라우드에만 존재하는 것도 아닙니다. 인프라 및 워크로드는 모든 곳에서 적절한 비용, 적절한 성능, 적절한 관리, 적절한 규모로 구축되어야 합니다. 그리고 모든 게 물 흐르듯 맞아떨어져야 합니다. 하이브리드 IT - 퍼블릭 클라우드, 프라이빗 클라우드, 기존의 IT를 원활하게 통합하는 동시에 제공하는 서비스의 성능, 비용, 민첩성을 최대화하고 엔터프라이즈에 대한 애플리케이션 및 서비스 제공 속도를 단축해 줍니다.

Hewlett Packard Enterprise(HPE Pointnext)에서는 신속하고, 민첩하고, 단순하고, 효율적인 서비스 제공을 약속하는 컨버지드, 하이퍼 컨버지드, 소프트웨어 정의 인프라를 통해 더 나은 옵션을 제공합니다. 조직은 한 걸음 뒤로 물러나 옵션, 리스크, 격차, 준비 상태와 인력, 프로세스, 기술에서 일어나는 전환을 신중하게 살펴봐야 합니다.

새로운 디지털 비즈니스의 물결에서 하이브리드 IT가 제공한 성과



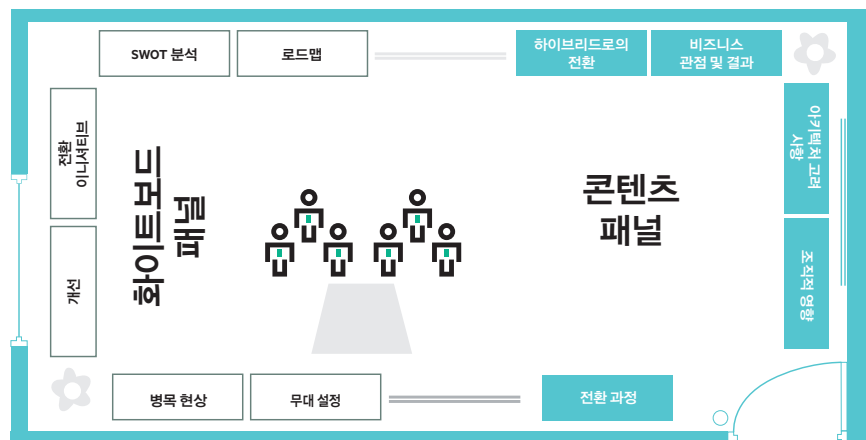
HPE 하이브리드 IT 워크샵에 등록해야 하는 7가지 이유

- 조직 내에서 핵심적인 결정을 하거나 결정에 영향을 미치는 비즈니스 및 IT 리더들과의 관계 수립
- 비즈니스 가치를 달성하는 데 필요한 전략적, 전환적, 전도 유망한 하이브리드 서비스 제공 관련 프로젝트를 최우선 과제로 수립
- 클라우드 구현, 소프트웨어 정의 인프라, Flexible Capacity와 같은 기존 프로그램 및 이니셔티브에 대한 추진 및 이해 당사자들의 동의 얻기
- 데이터 센터, 인프라, 애플리케이션 및 서비스 관리/제공을 위해 모범사례 도출
- 현재 상황과 미래의 희망을 파악하고 높은 차원의 실행 계획 개발
- 기술, 프로세스, 인력, 거버넌스를 포함하여 인프라, 애플리케이션, 서비스 제공 전환에 대한 전체적인 접근방식 적용
- 서비스 브로커로서 CIO 및 IT 리더의 역할을 이해하고 비즈니스 및 서비스를 조율하고, 비즈니스에 대한 리스크를 최소화하는 동시에 하이브리드 제공 모델로의 여정을 단축

하이브리드로 이동해야 할 시기

조직에서 이미 클라우드 서비스를 적합한 장소에서 적절한 시점에 적절한 비용으로 적절하게 조합된 서비스에 액세스할 수 있는 역량의 핵심 요소로 고려하고 있을 수 있습니다. 모든 징후들이 하이브리드 제공 환경을 암시합니다. 적절한 하이브리드 제공 전략은 표준을 바탕으로 단일화된 관리 및 보안을 보장하는 공통된 아키텍처에 구축되며, 배포 모델 전반에서 서비스 이동성을 제공합니다. 다음에 관한 지침을 어떻게 생각하십니까?

- 떠오르는 산업 동향 및 변화하는 비즈니스 환경과, 서비스 및 애플리케이션을 통해 지속 가능한 성장과 수익성 메트릭을 실현하는 방법에 관한 이해
- 성공적으로 전환하고 서비스 제공 모델을 비즈니스에 맞추기 위한 하이브리드 IT 제공 전략과 실행
- 동적이고 탄력적인 인프라로의 전환을 통해 애플리케이션 및 비즈니스 요구 충족
- 비즈니스 리더와의 협력을 통해 전환이 이루어지는 동안 비즈니스에 대한 리스크를 최소화하는데 필요한 역량을 활용



하지만 하이브리드 IT 기회를 최대한 활용하는 것은 간단한 일이 아닙니다. 다른 많은 사람들처럼 내부에서 프라이빗 클라우드 솔루션을 구현하는 것을 넘어 나아가고자 한다면 속도를 올려 하이브리드 제공 전략과 계획 수립 프로세스를 개발해야 합니다. 모든 서비스가 똑같이 만들어지는 것은 아니며, 각 조직은 성능, 보안, 제어, 가용성과 관련해 고유한 니즈를 가지고 있습니다. 이러한 이유로 하이브리드 IT 전략이 해당 조직의 서비스 포트폴리오에 가장 효율적으로 적용될 수 있는 위치와 방법을 이해하는 것이 가장 중요합니다.

하루 만에 하이브리드 IT 전환에 대한 큰 그림 이해

장기적으로 대부분의 엔터프라이즈에서는 기술 역량 및 비즈니스 요구 사항을 바탕으로 서비스를 다른 곳에서 얻는 데 다른 가치를 파악하게 될 것입니다. 이것은 엔터프라이즈에서 기존 인프라, 프라이빗 클라우드 및/또는 퍼블릭 클라우드를 선택하고, 본질적으로 하이브리드 소싱 모델을 채택할 것이라는 의미입니다. 이와 상관없이 소프트웨어 정의 인프라, DevOps 자동화, Flexible Capacity와 같은 최신 아키텍처 및 운영 옵션을 최대한 활용하려면 기존 인프라를 현대화하고 하이브리드 제공을 지원해야 합니다.

Hewlett Packard Enterprise에서 하이브리드 IT 개념을 명확하게 이해하고, 귀하의 비즈니스에 영향을 미칠 수 있는 이니셔티브를 파악하고, 미래를 향한 조치를 정의하는 높은 차원의 계획을 마련할 수 있는 워크샵을 제공하는 이유가 여기에 있습니다. 하루 동안 진행되는 워크샵에서 HPE Pointnext 선임 컨설턴트가 상호 교류 세션에서 정보를 제공하는 시각 디스플레이를 사용해 여러분과 지식을 공유합니다. 특정 질문에 대답하고 비즈니스 및 핵심 이해 당사자들의 니즈에 부응하는 방식으로 Hewlett Packard Enterprise에서는 핵심 이니셔티브와 우선순위를 정하는 데 도움이 되는 환경을 만듭니다. 워크샵의 궁극적인 목적은 고유한 하이브리드 서비스 제공 모델을 구성하고 비즈니스 기반 디지털 전환을 실현할 수 있도록 의사 결정 시간을 단축하고 부서 간 팀 협력을 촉진하는 데 있습니다.

상세 정보

HPE Pointnext 전문가들과 협력해 미래 하이브리드 IT를 정의하는 첫 번째 발걸음을 내디십시오. HPE 하이브리드 IT 전환 워크샵에 등록하려면 HPE 담당자에게 문의하십시오.

HPE Pointnext 하이브리드 IT 전환 워크샵은 현재 가장 관련된 다음 주제를 다루도록 구성되어 있습니다.

- **하이브리드 서비스 제공 전환 개요**—비즈니스 및 기술 니즈에 대한 논의, 하이브리드 IT 및 기술 동향의 개요, 일반적인 질문에 대한 답변을 제공합니다. 새로운 사고방식, 새로운 아키텍처, 새로운 기능, 비즈니스에 새로운 서비스 제공 방법이 논의에 포함됩니다.
- **비즈니스 관점 및 결과**—하이브리드 서비스 제공 모델을 통해 달성할 수 있는 몇 가지 결과뿐만 아니라 요구되는 일부 서비스 및 역량에 대한 비즈니스의 관점을 제공합니다. 참가자들은 차세대 인프라(비즈니스 생산성 목표 실현에 필요한 인력, 프로세스, 기술 요구 사항)의 핵심적인 특징과 전체적인 성공에서 서비스 제공 조직의 역할을 논의합니다.
- **아키텍처 고려 사항**—팀 단위로, 현재 아키텍처의 내재적인 한계를 일부 파악하고 미래 참조 아키텍처를 설명합니다. HPE 전문가 및 참가자들은 온 디맨드, 하이브리드 제공 전환, 서비스 브로커 기능, 소프트웨어 정의 인프라, 프라이빗 클라우드 배포, 열린 표준을 지원하는 인프라 솔루션에 관한 관점을 공유합니다. 또한 팀에서 다양한 접근 방식이 미치는 영향을 이해하고 여정을 시작하기 위해 지금 무엇을 해야 할지를 확인합니다.
- **조직적 영향**—하이브리드 제공 전환이 미치는 영향과 핵심 고려 사항 및 조직에 대한 온 디맨드 서비스 환경을 이해합니다. 워크샵 참가자들은 바이모달 서비스 개념, 변화 관리, 인력과 프로세스, 단일화된 인프라 운영의 영향, 거버넌스의 다중 차원, 리스크, 컴플라이언스(GRC) 및 하이브리드 제공을 위해 컨버지드 관리 및 서비스 관리 관행 채택에 관해 논의합니다.
- **하이브리드 서비스 전환 여정**—하이브리드 서비스 제공 모델로의 전환은 단 한 번의 프로젝트로 끝나지 않습니다. 계획을 바탕으로 한 체계적인 여정을 세워야 합니다. 그러려면 지금 어디에 있는지(현재 상태), 어디로 갈지(원하는 상태) 알아야 합니다. 이 주제에서는 내가 이 여정에서 어디에 있고, 어디에 격차가 벌어지고 있고, 목표를 달성하려면 격차를 줄이기 위해 무엇을 해야 하는지에 관한 핵심적인 질문을 다루어야 합니다. 워크샵 참가자들은 Hewlett Packard Enterprise의 비전과 온디맨드 서비스 제공으로의 전환에서 핵심적인 단계에 관해 듣고 준비 상태를 평가합니다.

다음 내용은 무엇일까요?

제공 모델을 선택할 수 있고 복잡성이 수반되지 않는 하이브리드 IT 환경을 구축하고 서비스 브로커가 되는 것이 목표입니까? 그렇다면 귀하의 비즈니스에 맞는 인프라 아키텍처, 설계, 기술뿐만 아니라 서비스 모델, 서비스 브로커 기능을 이해하는 데 경험이 있고 이를 가장 효과적으로 소싱, 구축, 제공 및 관리할 방법을 알고 있는 Hewlett Packard Enterprise와 같은 회사와 함께하는 것이 좋습니다.

HPE 하이브리드 IT 전환 워크샵에 참석하면, 귀사가 실행 가능한 다음 단계를 계획하고 실행하는 데 HPE가 도움을 드릴 수 있습니다. 자세한 로드맵 구축, 컨버지드, 소프트웨어 정의 인프라 조정, 서비스 브로커 되기, 유연하게 하이브리드 서비스 사용 중에서 무엇을 선택하시든 HPE가 도움을 드릴 수 있습니다.

HPE는 수년 동안 고객이 선택한 전략을 지원하는 서비스를 구축, 사용 또는 구입할 수 있는 다양한 인프라 솔루션 및 데이터 센터를 만들고 지원해 왔습니다. 이러한 기반과 지원 기술 및 서비스를 통해 귀사는 하이브리드 IT 인프라의 진정한 잠재력을 실현하고 디지털 전환을 가져올 수 있습니다.

자세히 알아보기

hpe.com/services



지금 업데이트 받기