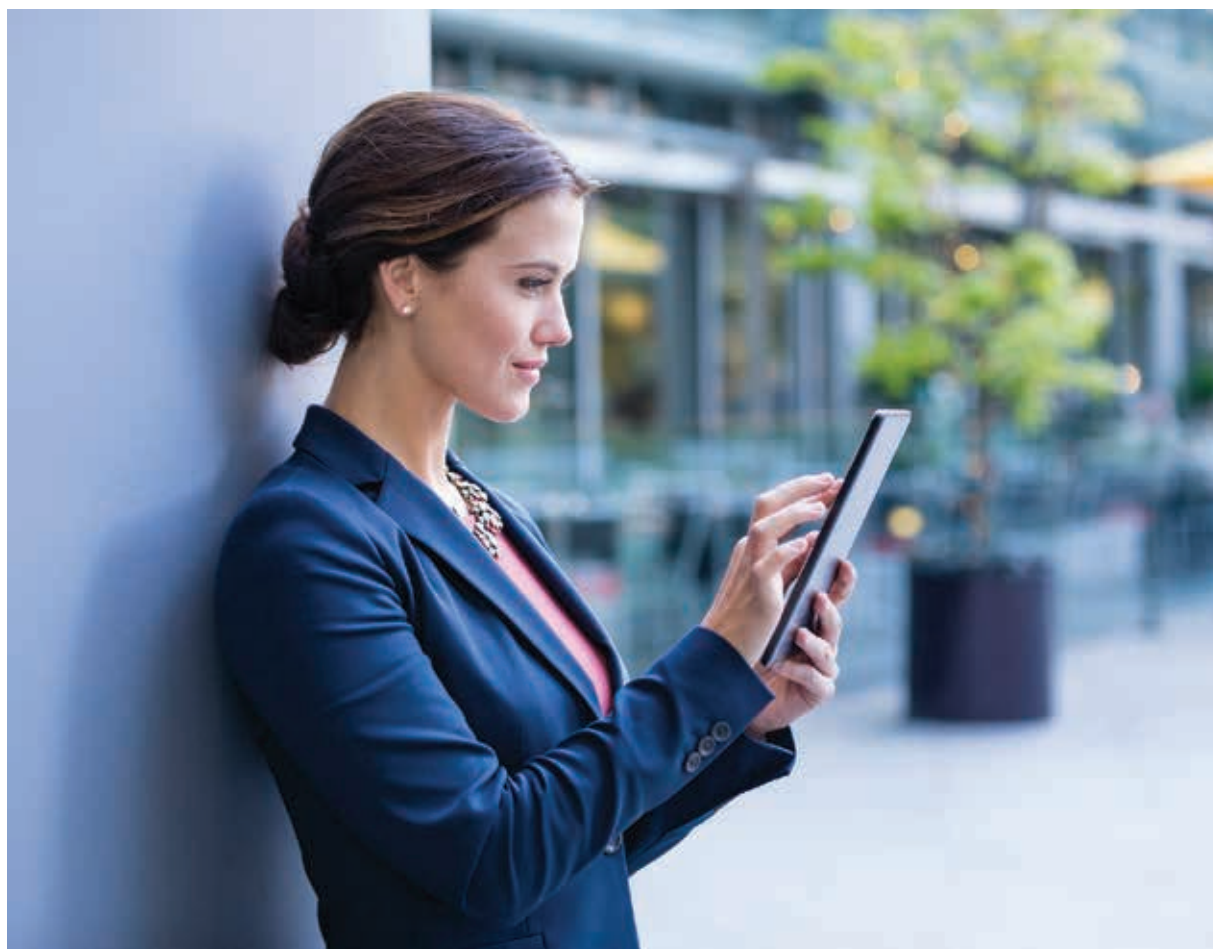




Hewlett Packard
Enterprise

HPE Microsoft Azure Tokens para servidores ProLiant

As principais soluções Azure mais apropriadas para PMEs



Guia de sobrevivência

Somente para uso interno da HPE e do parceiro de canal.



Índice

3	Visão geral da solução
3	Por que HPE para Azure?
4	Microsoft Azure Storage
5	Expansão com confiança
5	Desfrute de durabilidade e alta disponibilidade
5	Escolha níveis de segurança
5	Custos mais baixos
5	Descarga de aplicativos exigentes
5	Dê aos desenvolvedores e aos administradores de TI o que eles querem
6	Microsoft Azure Backup
6	Faça backup na nuvem em vez de na fita
6	Desfrute de backup como serviço seguro e confiável
6	Aumente a eficiência de backup
7	Microsoft Azure Site Recovery
7	Automatize a recuperação de serviços ordenada
7	Use replicação para habilitar novos recursos
7	Desfrute de monitoramento contínuo da integridade
8	Microsoft Azure App Service
8	Crie aplicativos da Web que podem ser dimensionados
8	Crie aplicativos móveis envolventes rapidamente
9	Una aplicativos na nuvem e no local
9	Crie e consuma APIs rapidamente
12	Microsoft Azure Virtual Machines
12	Seja seletivo
12	Escale sob demanda
12	Pague por uso
12	Aumente a segurança e a conformidade
12	Explore o poder da nuvem híbrida
12	Tenha código aberto, com opções



Visão geral da solução

Microsoft® Azure™ é uma plataforma de nuvem que pode ser facilmente integrada a um ambiente HPE ProLiant Server existente, permitindo que pequenas e médias empresas (PMEs) rapidamente criem, implantem e gerenciem aplicativos em uma rede global de data centers gerenciados da Microsoft. O Azure pode ser facilmente integrado a aplicativos hospedados localmente, permitindo que os clientes aproveitem e ampliem os ambientes HPE ProLiant existentes.

O HPE Microsoft Azure Token está disponível em todo o mundo quando os clientes adquirem um novo servidor HPE ProLiant. O HPE Azure Token fornece créditos, o que permite que os clientes assinem qualquer serviço Azure, oferecendo-lhes inúmeras soluções baseadas na nuvem, e eles pagam apenas pelo que usam.

Por que HPE para Azure?

A parceria de longa data entre a Hewlett Packard Enterprise e a Microsoft garante maior flexibilidade e funcionalidade para ambientes de nuvem híbrida, com mais opções de implantação do que nunca. Portanto, se os seus clientes estiverem testando a nuvem pela primeira vez ou "colocando tudo nela", os servidores HPE ProLiant com Microsoft Azure Tokens oferecerão a plataforma e as ferramentas certas para ajudar em cada etapa do caminho.

Nosso portfólio de soluções conjuntas contém inúmeras opções, para que você possa ajudar seus clientes a escolher e implementar uma solução dimensionada corretamente e projetada para lidar com as diferentes cargas de trabalho que fazem seus clientes terem sucesso, mesmo com recursos e orçamentos limitados.



Microsoft Azure Storage

O **Microsoft Azure Storage** é um armazenamento de nuvem bastante expansível, durável e seguro para aplicativos. Ele oferece desempenho líder de setor com exabytes de capacidade. O modelo de serviços de nuvem do Azure permite que os clientes paguem apenas pelo que usam.

O Azure Storage engloba um conjunto completo de serviços de armazenamento que cobrem todas as necessidades comerciais de seus clientes. Ajude-os a criar a arquitetura de armazenamento correta com opções que incluem:

- Armazenamento de objetos (também chamado de armazenamento "BLOB" (Binary Large Object, objeto grande binário)) para dados não estruturados
- Armazenamento de arquivos para compartilhamentos de arquivos de nuvem baseados em PMEs
- Armazenamento em tabela para dados NoSQL
- Armazenamento em fila para armazenar mensagens de maneira confiável
- Armazenamento premium para alto desempenho
- Armazenamento em bloco de baixa latência para cargas de trabalho de E/S intensa em execução em Azure Virtual Machines

**Expansão com confiança**

O Microsoft Azure Storage ajuda as PMEs a acompanhar as necessidades de dados superelevadas, dando a elas acesso sob demanda a petabytes de armazenamento, para que possam expandir com confiança no futuro.

Desfrute de durabilidade e alta disponibilidade

O Microsoft Azure Storage protege seus clientes contra falhas de hardware inesperadas replicando dados automaticamente e mantendo várias cópias de dados, com recursos de georredundância.

Escolha níveis de segurança

Os clientes podem escolher entre uma variedade de recursos de segurança. As opções incluem mecanismos de autenticação padrão, criptografia de dados estáticos no lado de cliente e de servidor e a capacidade de delegar direitos de acesso limitados aos dados.

Custos mais baixos

Pagar somente pelo armazenamento que utilizam ajuda as PMEs a atender aos requisitos de orçamento e manter a flexibilidade de expandir conforme necessário. Seus clientes podem também usar novas contas de armazenamento de BLOB para armazenar dados acessados raramente por um preço inferior.

Descarga de aplicativos exigentes

Seus clientes têm a opção de fazer upgrade para o Premium Microsoft Azure Storage, obtendo a capacidade de executar aplicativos exigentes, como Microsoft SQL Server, Oracle e outros na nuvem.

Dê aos desenvolvedores e aos administradores de TI o que eles querem

O Microsoft Azure Storage ajuda a simplificar o desenvolvimento de aplicativo de nuvem e a fazer a transição de aplicativos rapidamente. Os usuários podem acessar dados com API REST, criar aplicativos para Azure Storage rapidamente com suporte de plataforma e linguagem de biblioteca de cliente de primeira classe e usar interface de linha de comando PowerShell e Azure para experiências com ferramentas completas.



Microsoft Azure Backup

Microsoft Azure Backup é uma solução expansível que protege os dados de aplicativo com investimento de capital zero e custos operacionais mínimos. Ele oferece um Backup como Serviço integrado por nuvem confiável em uma solução unificada que protege os dados localmente e na nuvem com 99,9% de disponibilidade garantidos pela Microsoft. Seus clientes recebem backups incrementais eficientes com uma meta de backup fora do local confiável e um armazenamento de backup georeplicado, tudo com a confiança de que os dados são criptografados em trânsito e quando estáticos.

Com dados e aplicativos em qualquer lugar (em servidores, clientes e na nuvem), os clientes precisam estar preparados para proteger ativos de dados críticos onde quer que estejam. O Azure Backup pode proteger esses ativos críticos, incluindo Microsoft SharePoint, Exchange e SQL Server, arquivos e pastas, servidores e clientes Windows® e máquinas virtuais (VMs) de Infraestrutura como serviço (IaaS) Azure.

Faça backup na nuvem em vez de na fita

Os requisitos de negócios ou de conformidade para proteger dados por anos acabam por levar a uma preponderância de dados arquivados. O Microsoft Azure Backup oferece uma alternativa atraente à fita com reduções de custos significativas, tempos de recuperação menores e até 99 anos de retenção.

Desfrute de backup como serviço seguro e confiável

Com o Microsoft Azure Backup, os dados de seus clientes ficam protegidos em trânsito e quando estáticos. Seis cópias de dados são armazenadas em armazenamento georeplicado em dois data centers Azure. Isso resulta em disponibilidade de serviço de 99,9% e também em tranquilidade operacional.

Aumente a eficiência de backup

O Microsoft Azure Backup é eficiente na rede e nos discos de seus clientes. Isso ocorre porque quando o backup inicial termina, somente alterações incrementais são enviadas, em uma frequência definida. Recursos adicionais integrados, como compactação, criptografia, retenção por mais tempo e limitação de largura de banda, ajudam a aumentar ainda mais a eficiência de TI.



Microsoft Azure Site Recovery

O Microsoft Azure Site Recovery ajuda a orquestrar planos de recuperação de desastres com proteção automatizada e replicação de máquinas virtuais, monitoramento remoto de integridade, planos de recuperação personalizáveis, testes de plano de recuperação sem impacto e replicação para o (e recuperação no) Azure.

Os ambientes dos clientes podem ser protegidos pela automatização da replicação das máquinas virtuais com base nas políticas que definem e controlam, para proteção simples e automatizada e recuperação de desastres na nuvem.

O Site Recovery pode proteger máquinas virtuais Hyper-V e VMware® VMs em conjunto com servidores HPE ProLiant, e os clientes podem usar o Azure em seu próprio data center secundário como o local de recuperação. O Microsoft Azure Site Recovery coordena e gerencia a replicação de dados contínua por meio de integração com as tecnologias existentes, incluindo Microsoft System Center e SQL Server AlwaysOn.

Automatize a recuperação de serviços ordenada

No caso de uma paralisação no local no data center principal, o Microsoft Azure Site Recovery pode recuperar aplicativos de forma orquestrada para ajudar a restaurar o serviço rapidamente, mesmo para cargas de trabalho complexas e várias camadas. Seus clientes podem criar planos de recuperação de desastres facilmente no portal clássico do Microsoft Azure em que estão armazenados.

Use replicação para habilitar novos recursos

Usar o Microsoft Azure Site Recovery para replicar cargas de trabalho para o Azure habilita novos recursos. Os aplicativos podem ser migrados para a nuvem ou transferidos para ela temporariamente para atendimento de um pico de demanda. Os usuários podem executar relatórios e análises em cópias de cargas de trabalho de produção no Azure sem afetar os usuários. Os desenvolvedores podem desenvolver/testar novas versões dos aplicativos com cópias de dados atuais e colocar as novas versões em produção perfeitamente.

Desfrute de monitoramento contínuo da integridade

O Microsoft Azure Site Recovery monitora o estado das instâncias protegidas contínua e remotamente. Na replicação entre dois locais controlados pelo cliente, a replicação e os dados de máquina virtual continuam em suas redes. Toda a comunicação com o Azure é criptografada. Na replicação para o Azure como o local secundário, os dados são criptografados, e os clientes podem também selecionar a criptografia para os dados estáticos.





Microsoft Azure App Service

O Microsoft Azure App Service permite que seus clientes criem aplicativos com mais rapidez com um serviço de nuvem único para criar, com rapidez e facilidade, aplicativos móveis e de Web prontos para a empresa para qualquer plataforma ou dispositivo e implantem-nos em uma infraestrutura de nuvem expansível e confiável.

Os clientes podem oferecer aplicativos móveis e Web para funcionários ou clientes usando um único back-end. Eles podem também fornecer APIs com segurança que habilitam aplicativos e dispositivos adicionais.

Crie aplicativos da Web que podem ser dimensionados

O recurso de aplicativos da Web no Microsoft Azure App Service permite que os desenvolvedores rapidamente criem, implantem e gerenciem aplicativos da Web e sites poderosos. Os desenvolvedores podem codificar em sua linguagem favorita e IDE – .NET, NodeJS, PHP, Python ou Java – para criar aplicativos da Web e APIs mais rápido do que nunca. Os clientes podem criar aplicativos de negócios integrados de Azure Active Directory que se conectam com segurança a recursos no local e hospedá-los em uma plataforma de nuvem segura compatível com o padrão de segurança de informações ISO, padrões de contabilidade SOC2 e padrões de segurança PCI.

Crie aplicativos móveis envolventes rapidamente

Com o recurso Mobile Apps do Azure App Service, é fácil criar aplicativos entre plataformas e nativos envolventes rapidamente para iOS, Android, Windows ou Mac. Os clientes podem facilmente adicionar logon corporativo e conectar os usuários com segurança a recursos no local.

**Una aplicativos na nuvem e no local**

O recurso Logic Apps do Azure App Service oferece opções de conectividade híbrida para unir os ambientes de nuvem e no local com a potência de integração real de que os negócios precisam. A capacidade de conectar aplicativos de Software como serviço (SaaS) e nuvem aprimora o acesso a dados e mantém todos os sistemas atualizados em tempo real.

O Logic Apps funciona com os ativos existentes também, mesmo sistemas legados e de ERP, e oferece suporte à conectividade pronta para uso de sistemas no local para a nuvem. A escala de nuvem oferece uma escala eficiente de protótipos para soluções setoriais de missão crítica de altos volumes. Com base na tecnologia da plataforma de integração Microsoft BizTalk Server renovada, o Logic Apps está pronto para qualquer negócio com todas as opções de conectividade necessárias.

Crie e consuma APIs rapidamente

As APIs existentes podem aproveitar as vantagens dos recursos do recurso API Apps do Azure App Service, sem nenhuma mudança de código. Ou os desenvolvedores podem usar ASP.NET, Java, PHP, Node.js ou Python para criar novos aplicativos de API. O API Apps permite que os clientes utilizem suas APIs novas e existentes e gerem SDKs automaticamente para uma variedade de linguagens, incluindo C#, Java, JavaScript etc., permitindo que as empresas usem APIs facilmente para aplicativos da Web, móveis e de desktop. O API Apps pode ser protegido com Azure Active Directory, que inclui suporte de logon único para vários serviços de terceiros. O suporte completo está também disponível para autenticação social para Google™, Microsoft, Facebook e Twitter.

Microsoft Azure Virtual Machines

Com suporte para Linux®, Windows Server®, SQL Server, Oracle, IBM e SAP®, o Azure Virtual Machines oferece a flexibilidade de virtualização para uma ampla gama de requisitos, como desenvolvimento/teste, execução de aplicativos e extensão do data center.

Seja seletivo

Os clientes podem escolher Linux ou Windows. Eles podem optar por armazenamento local, na nuvem ou ambos. Eles podem escolher sua própria imagem de máquina virtual ou baixar uma imagem pré-configurada certificada no Microsoft Azure Marketplace.

Escale sob demanda

O Microsoft Azure Virtual Machines é como combinar o desempenho de um supercomputador com a expansibilidade da nuvem. Os clientes podem fazer expansão vertical para milhares de instâncias de máquinas virtuais ou expandir globalmente para deixar os aplicativos e os dados mais perto dos clientes.

Pague por uso

Os clientes podem acompanhar de perto o orçamento com faturamento por minuto.

Aumente a segurança e a conformidade

O Microsoft Azure Virtual Machines ajuda seus clientes a criptografar dados confidenciais, proteger máquinas virtuais contra vírus e malware, proteger o tráfego de rede e atender aos requisitos regulamentares e de conformidade.

Explore o poder da nuvem híbrida

O Microsoft Azure Virtual Machines pode integrar a capacidade de nuvem do Azure aos data centers dos clientes para balanceamento de carga global quando necessário ou para acesso a recursos de computação de alto desempenho sob demanda reais na nuvem. Os clientes podem criar máquinas virtuais em servidores locais ou realizar expansão vertical para nuvem a fim de ajudar a equilibrar os recursos e aumentar a disponibilidade dos aplicativos.

Tenha código aberto, com opções

O Azure é aberto com inúmeras opções. Os clientes podem implantar uma gama completa de soluções de software de código aberto e dirigidas por comunidade no Azure. Eles podem escolher opções em uma gama completa de distribuições Linux, como Red Hat®, Ubuntu e SUSE, bem como soluções dirigidas por comunidade, como Chef, Puppet e Docker. Eles podem até mesmo implantar máquinas virtuais para outros produtos, como Oracle Database e Oracle WebLogic Server.

Saiba mais em
hpe.com/servers/azuretoken

© Copyright 2016 Hewlett Packard Enterprise Development LP. As informações contidas neste documento estão sujeitas a alterações sem aviso prévio. As únicas garantias para produtos e serviços da Hewlett Packard Enterprise são as definidas nas declarações de garantia expressa que acompanham tais produtos e serviços. Nada aqui deve ser interpretado como representando garantia adicional. A Hewlett Packard Enterprise não se responsabiliza por omissões, erros técnicos ou erros editoriais contidos neste documento.

Este documento contém informações confidenciais e/ou com privilégios legais. Ele se destina apenas ao uso interno da Hewlett Packard Enterprise e de parceiros de canal. Se você não for o destinatário conforme identificado na capa deste documento, estará estritamente proibido de analisar, redistribuir, divulgar ou, de qualquer outra forma, usar ou contar com o conteúdo deste documento.

Google é uma marca comercial registrada da Google Inc. Microsoft, Windows, Windows Server e Azure são marcas comerciais ou registradas da Microsoft Corporation nos Estados Unidos e/ou em outros países. Oracle e Java são marcas registradas da Oracle e/ou suas afiliadas. Red Hat é marca registrada ou marca comercial da Red Hat, Inc. nos EUA e em outros países. SAP é a marca comercial ou marca comercial registrada da SAP SE na Alemanha e em vários outros países. Linux é a marca registrada de Linus Torvalds nos EUA e em outros países. VMware é marca registrada ou marca comercial da VMware, Inc. nos Estados Unidos e/ou em outras jurisdições.

4AA6-5819PTL, julho de 2016, Rev. 1

Recursos

[Guia de vendas de HPE Microsoft Azure Tokens para servidores ProLiant](#)

[Blog da HPE](#)

[A computação certa](#)

[Blog HPE Coffee Coaching](#)

Ainda tem alguma dúvida? Entre em contato com seu distribuidor para obter detalhes.

Nosso parceiro de soluções



 Compartilhar com colegas

