



Rx: tecnologia medica salvavita in linea con i budget e le risorse degli ospedali

Le persone si affidano agli ospedali per superare alcune delle sfide personali più serie che dovranno affrontare nel corso della loro esistenza: problemi di salute che possono sconvolgere le loro vite e quelle dei loro cari. Gli ospedali, a loro volta, devono investire in tecnologie di diagnostica e cure salvavita che diventano sempre più sofisticate e spesso costose. Per questo gli ospedali si rivolgono a GE Healthcare e HPE per ricevere assistenza nella selezione, implementazione e supporto delle soluzioni tecnologiche, riducendo al contempo l'impatto su budget e risorse.

TENDENZA

IN BREVE

SFIDA DI BUSINESS

SOLUZIONE

RISULTATO

TENDENZA

Nella scelta tra qualità delle cure e costi, la posta in gioco è elevata

Le strutture ospedaliere devono trovare un equilibrio tra la pressione costante del contenimento dei costi e le esigenze di una popolazione che invecchia, cogliendo al contempo le opportunità offerte dalle soluzioni mediche emergenti.

In tutto il mondo, le persone e i governi al loro servizio devono fare i conti con il problema complesso dei costi dell'assistenza sanitaria. Oltre a crescere, la popolazione invecchia: ogni anno il numero di persone che ha bisogno di assistenza continua ad aumentare, a fronte di un calo dei cittadini in età lavorativa che possono contribuire a coprirne le spese. I progressi nella ricerca, nella diagnostica e nei protocolli di trattamento offrono nuove speranze in moltissimi settori della medicina. Tuttavia, molti di questi stessi progressi, tra cui medicinali rivoluzionari, apparecchiature complesse e protocolli specializzati basati sulle ricerche più recenti, rischiano di incrementare la spesa sanitaria.

Tutto questo mette gli ospedali in una posizione difficile: se il taglio dei costi derivante da riduzioni sulle opzioni e sulla qualità dei trattamenti non sarebbe etico, non si può nemmeno negare l'esistenza di limiti per quanto i pazienti (o i contribuenti, nel caso dei servizi sanitari pubblici) possono permettersi di pagare per la sanità.

Gli ospedali devono quindi trovare dei sistemi che consentano di mantenere standard di cura elevati per i pazienti, adoperandosi continuamente per ridurre al minimo i costi.

10%

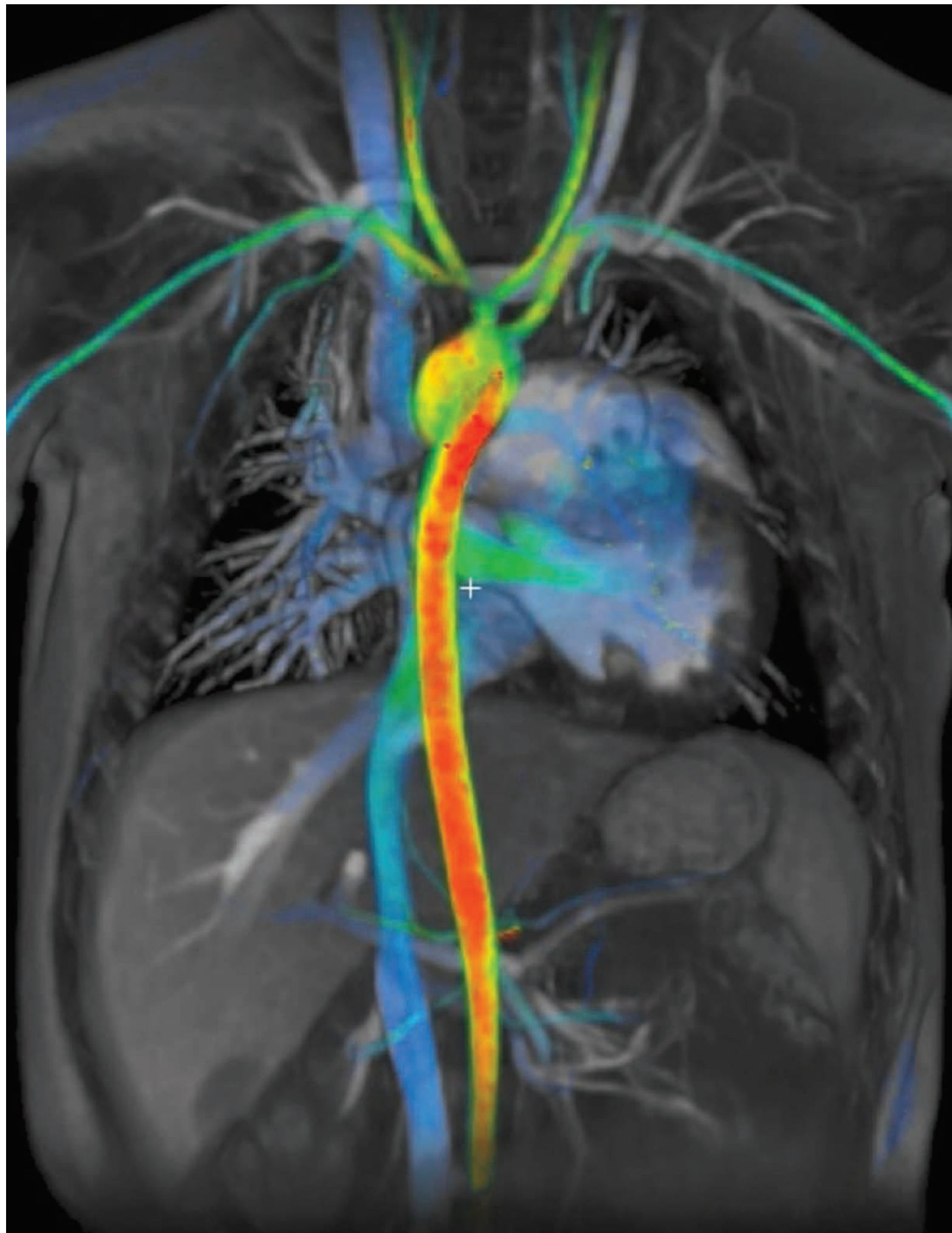
del prodotto interno lordo (PIL) mondiale è stato speso in sanità nel 2014

\$1.318

Media delle spese mediche annuali a carico dei lavoratori statunitensi

2x

Incremento della popolazione di 60 anni o più tra il 2007 e il 2050



IN BREVE

Più sanità e più qualità, a costi inferiori

GE Healthcare contribuisce a rispondere alla domanda mondiale di servizi sanitari facilmente accessibili, di qualità superiore e meno costosi.

GE Healthcare, una controllata di General Electric, è una società farmaceutica e un produttore di apparecchiature mediche statunitense, con sede a Chicago. La società fornisce tecnologie informatiche e di imaging medico, diagnostica medica, sistemi di monitoraggio dei pazienti, ricerca farmacologica, tecnologie per la produzione biofarmaceutica e servizi con soluzioni ad alte prestazioni. La missione di GE Healthcare è fornire cure migliori a più pazienti in tutto il mondo, a un costo inferiore.

18,3 miliardi di dollari

Fatturato 2016

52.000

Dipendenti

100+

Paesi in cui è presente GE Healthcare



Per concentrarsi sulle cure, gli ospedali hanno bisogno della tecnologia giusta

Tutti gli ospedali si dedicano in primo luogo a soddisfare i bisogni dei pazienti, ma quando si tratta di tecnologia medica, manifestano esigenze specifiche che le soluzioni universalmente applicabili non possono spesso soddisfare.

Oggi, per erogare assistenza sanitaria, le strutture ospedaliere devono coordinare flussi di lavoro estremamente complessi, con più équipe di operatori e vincoli di tempo spesso non negoziabili. Gli ospedali sfruttano la tecnologia medica in ogni fase dell'erogazione delle cure, dalla gestione dei pazienti e delle cartelle cliniche alle attività di diagnostica, comunicazione e fornitura dei trattamenti. Tuttavia non esistono due ospedali identici tra loro: ogni struttura richiede tecnologia medica, informatica e di comunicazione su misura per i suoi requisiti specifici.

I medici ospedalieri utilizzano i sistemi PACS (Picture Archiving and Communications System), ad esempio per trasmettere e archiviare immagini radiologiche e cardiache, effettuare le diagnosi e promuovere la collaborazione all'interno delle équipe mediche. Ma ogni ospedale presenta vincoli specifici sulle modalità di dislocazione, installazione e configurazione dei propri sistemi PACS. Alcuni si trovano in vecchi edifici con spazio limitato per le apparecchiature mediche moderne, mentre praticamente tutti presentano requisiti specifici che influiscono anche sull'integrazione del PACS con altri sistemi, tra cui la rete e la piattaforma per le cartelle cliniche elettroniche.

E nonostante l'importanza della tecnologia, la principale priorità rimane la diagnosi e la cura dei pazienti: le strutture sanitarie devono evitare soluzioni che portino a dirottare risorse preziose verso la gestione della tecnologia anziché impiegarle nella fornitura di assistenza sanitaria.

165.000

Ospedali in tutto il mondo



Semplificare l'innovazione tecnologica nella sanità

Medici e infermieri non sono tecnici informatici. GE Healthcare e HPE progettano soluzioni che offrono i vantaggi delle innovazioni tecnologiche in campo medico in modo semplice e rapido.

Le tecnologie mediche, e gli ecosistemi ospedalieri che le circondano, hanno assunto una complessità crescente.

Gli ospedali necessitano di soluzioni che proteggano da tale complessità gli utenti finali, quali medici, operatori sanitari e personale clinico di supporto. GE Healthcare e HPE ne sono consapevoli: le due società collaborano per creare soluzioni per la sanità basate su concetti IT all'avanguardia, come l'infrastruttura software-defined, la containerizzazione e l'edge computing, che rendono la tecnologia più fruibile e gestibile.

Un esempio sono le soluzioni PACS di GE Healthcare, che integrano la tecnologia di imaging con i server HPE. In molte strutture, sussistono vincoli significativi che influenzano la distribuzione e l'integrazione dei sistemi PACS in relazione agli altri sistemi ospedalieri. Per affrontare il problema, GE Healthcare e HPE stanno ridefinendo le offerte PACS dell'azienda per creare soluzioni pronte all'uso. Con un ingombro ridotto e architettura autocontenuta, questi sistemi possono essere adottati da praticamente qualsiasi ospedale o clinica rapidamente e a costi contenuti. I sistemi PACS di GE Healthcare sono anche disponibili in offerta combinata con i servizi HPE Pointnext per fornire configurazione, implementazione e supporto chiavi in mano.

ESEMPIO DI SOLUZIONE

Una partnership che offre soluzioni tecnologiche mediche chiavi in mano

GE Healthcare e HPE collaborano per fornire soluzioni tecnologiche mediche sempre più sofisticate. Queste includono sistemi PACS pronti all'uso che integrano hardware di elaborazione, storage e rete con tecnologia PACS di GE Healthcare e servizi HPE Pointnext, tra cui l'installazione del NAS (Network Attached Storage) della soluzione e HPE Foundation Care incorporato.

Hardware HPE

HPE BladeSystem

Server Integrity

Server ProLiant

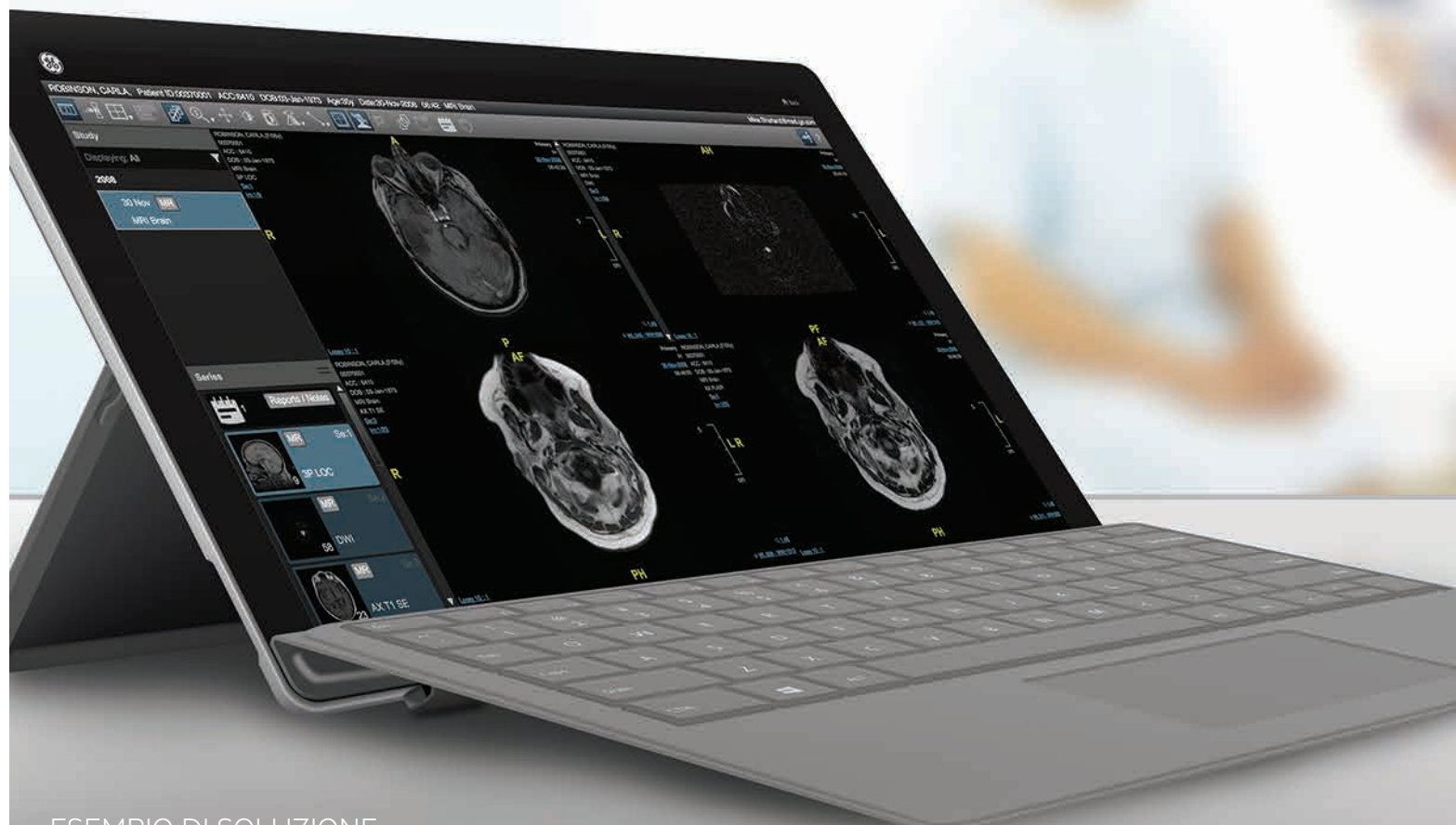
Servizi HPE Pointnext

Servizi HPE Factory Express

HPE Foundation Care

Soluzione per la trasformazione

Cloud ibrido per le aziende



Assistere gli operatori sanitari

Con la giusta progettazione e il corretto supporto, la tecnologia medica offre agli ospedali gli strumenti di cui hanno bisogno, senza distrarli dai pazienti di cui si occupano.

Semplificando e facilitando l'implementazione, la gestione e l'accesso alla tecnologia medica da parte degli ospedali, GE Healthcare e HPE creano tecnologie per la sanità in grado di supportare i requisiti e i vincoli degli ospedali e di altri fornitori di servizi sanitari, tra cui cliniche e società di imaging.

I prodotti GE Healthcare Centricity™ PACS e Universal Viewer, ad esempio, incrementano l'efficienza e fanno risparmiare tempo ai radiologi rispetto ad altre soluzioni PACS. Questi benefici, a loro volta, migliorano la cura dei pazienti ottimizzando i flussi di lavoro di diagnosi e trattamento.

Le soluzioni di nuova generazione come i sistemi PACS pronti all'uso sfrutteranno tali vantaggi con requisiti inferiori di spazio e costo per i sistemi.

Queste considerazioni sono particolarmente importanti per gli operatori più piccoli (aziende di imaging con volumi di 100.000-350.000 esami all'anno) che non sempre dispongono dello spazio necessario per configurazioni PACS di maggiori dimensioni. Facilitando l'implementazione di sistemi PACS, GE Healthcare e HPE forniscono a tali organizzazioni maggiori possibilità di soddisfare le esigenze dei pazienti, un aspetto critico per ridurre i costi e migliorare l'accessibilità della sanità.

Fino al 40%

Miglioramenti nell'efficienza delle procedure di imaging

30%

La riduzione dei costi di configurazione rende i sistemi PAC più economicamente vantaggiosi per i provider di soluzioni di imaging

20 minuti

Potenziale riduzione nei tempi delle procedure per studio

PER SAPERNE DI PIÙ



VIDEO

La partnership che migliora i servizi tecnologici IT per la sanità: GE e HPE

Guarda il video →

hpe.com