

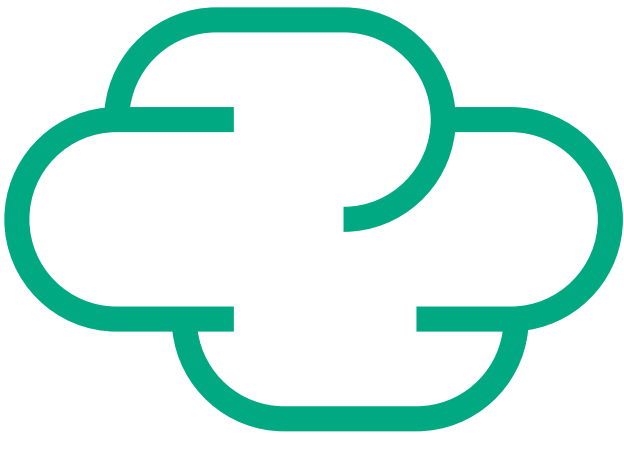
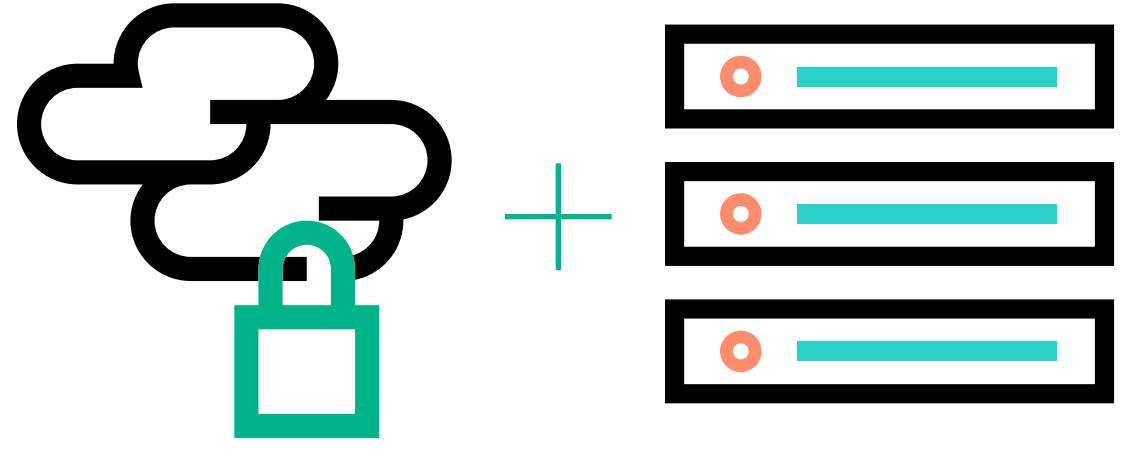
워크로드 배치를 결정하는 5가지 주요 요인

IT 및 비즈니스 리더들은 발전하는 하이브리드 IT 환경에서 최적의 워크로드 배치를 파악하기 위해 노력하고 있습니다. 조직들은 적절하게 워크로드를 배치함으로써 비용을 최소화하고 더 잘 통제할 수 있는 한편, 사용자들에게 비즈니스를 성장시키고 발전시켜 나가는데 필요한 데이터와 서비스를 제공할 수 있습니다.



하이브리드 IT란 무엇입니까?

하이브리드 IT는 기존의 워크로드 배포와 SaaS(Software as a Service), 퍼블릭/프라이빗/매니지드 클라우드 리소스를 결합한 인프라로서 본질적으로는 하이브리드 클라우드와 기존 IT를 혼합한 것입니다.



클라우드 모델

하이브리드 IT 환경에는 단일 클라우드가 아닌 클라우드를 구성하는 몇 가지 모델들이 있습니다.

	소프트웨어는 SaaS(Software as a Service) 를 통해 구독 기반으로 라이선스가 제공되며 중앙 집중적으로 호스팅됩니다. 일반적으로 온디맨드 방식 또는 필요에 따라 이용 가능하며, 브라우저나 전용 클라이언트를 통해 사용자가 액세스합니다.
	IaaS(Infrastructure as a Service) 는 인터넷을 통해 가상화된 컴퓨팅 리소스 (스토리지, 서버 등)를 제공합니다.
	호스팅형 프라이빗 클라우드 는 외부 하드웨어, 스토리지, 네트워크 리소스가 단일 조직 전용으로 사용되는 단일 테넌트 환경을 지원합니다.
	퍼블릭 클라우드 의 경우에는, 서비스 프로바이더가 애플리케이션과 스토리지 등 다양한 서비스와 리소스를 인터넷에서 일반 대중이 이용할 수 있도록 지원합니다.
	사내 프라이빗 클라우드 의 경우, 호스팅은 조직의 자체 데이터 센터에서 일어나며, 크기와 규모에 한계가 있지만 향상된 보안 및 표준화된 프로세스를 지원합니다.

주요 의사 결정 요인

워크로드 배치 결정에 있어 모든 경우에 적용할 수 있는 접근방식은 없습니다. 하지만 5가지 주요 요인이 동인으로서 여러 옵션을 고려 중인 기업에 영향을 줍니다.

1 비용

조직은 CAPEX 및 OPEX 요소를 고려하여 다양한 하이브리드 IT 옵션에 대해 총소유비용을 고려해야 합니다. 많은 경우 퍼블릭 클라우드의 버스팅 용량과 결합된 사내 프라이빗 클라우드 환경의 비용 최적화가 완전한 퍼블릭 클라우드 마이그레이션보다 경제적 측면에서 더 유용하며 와해성 요소가 덜하다는 것이 증명될 것입니다.

- 워크로드를 퍼블릭 클라우드에서 프라이빗 클라우드로 마이그레이션하는 조직에서는 비용이 중요한 동인입니다.
- 조직들 중 61%는 서버, 스토리지, 네트워킹 지출 감소로부터 발생하는 절감을 통해 사내 클라우드로 하드웨어 지출에 있어서의 감소를 기대합니다.

2 변화하는 비즈니스 상황에 대한 민첩성 및 대응

- 사실상 조사한 워크로드 16개 모두에서 클라우드에 배포하는 주요 이유는 "비즈니스 요구에 더 빠르게 대응"하기 때문이었습니다.
- 이는 또한 워크로드를 클라우드 이외의 환경에 배포하는 두 번째 또는 세 번째 요인이기도 했습니다.

3 제어/IT 중앙 집중화

호스팅형 및 사내 프라이빗 클라우드 옵션들이 클라우드로 이전한 기존 비즈니스 애플리케이션들에 대한 배포 모델로서 대두될 것입니다. 프라이빗 클라우드 배포는 높은 수준의 관리를 원하는 조직에 대해 최적의 배포 옵션입니다.

- 이러한 사항들은 함께, 프라이빗 클라우드 환경에 대한 주요 동인이 됩니다.

4 보안

퍼블릭 클라우드 프로바이더는 클라우드의 보안을 책임지며, 해당 보안 수준이 고객 워크로드의 보안 수준과 일치하지 않을 수도 있습니다. IT와 비즈니스에서 매우 민감한 것으로 파악한 데이터를 포함하는 워크로드의 경우 사내 배포 환경(클라우드 또는 비클라우드)이 기본이 되어야 합니다.

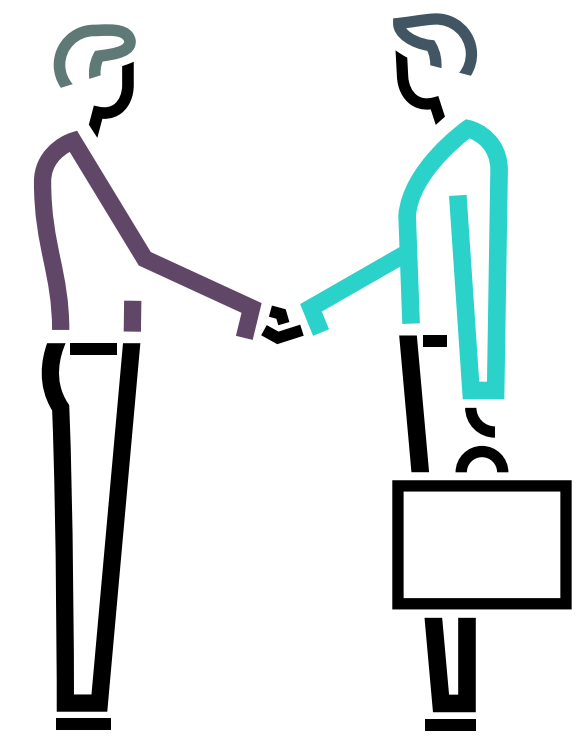
- 조사 대상 워크로드 19개 중 18개에서 보안이 주요 동인이었습니다.

5 규정 및 컴플라이언스

규제를 받는 부문의 IT 리더는 워크로드를 특히 퍼블릭 클라우드에 배포할 때 주의하여 진행해야 합니다. 보건의료나 금융 서비스 등 동종 업계 시장에서 워크로드 마이그레이션은 상세한 비용-이점 분석을 통해 주의하여 조사해야 합니다.

하이브리드 IT Right Mix 정의

워크로드 배치에 관한 결정은 복잡하고, 성공적인 디지털 변환에서 매우 중요합니다. 거의 50%의 기업들이 클라우드 컴퓨팅 전문 분야의 인재가 부족하다고 말하고 있기 때문에, 더 많은 기업들이 믿을 수 있는 벤더와 파트너십을 맺어야 합니다.



3000+

하이브리드 IT에 적합한 선택은 HPE

HPE는 3천 명 이상의 고객이 하이브리드 IT Right Mix를 정의하고 최적화할 수 있도록 지원했습니다.

451 Research 보고서를 다운로드하여 워크로드 배치 모범 사례와 HPE의 지원 방식을 자세히 알아보십시오.

[하이브리드 IT 환경에서 워크로드 배치를 위한 모범 사례](#)