

Atelier de transformation HPE consacré à l'intelligence artificielle

Identifiez rapidement comment optimiser le retour sur vos données

Pourquoi s'intéresser à l'IA ?

Autrefois du domaine de la science fiction, l'intelligence artificielle (IA) est la prochaine grande révolution numérique. L'IA permet aux machines d'apprendre à partir des données, de s'adapter au gré des nouvelles informations et de réaliser des tâches à la manière d'un humain.

Vous pouvez mettre la puissance de l'IA au service de votre entreprise dès maintenant, avec les applications et les cas d'utilisation suivants :

- Reconnaissance vocale et faciale
- Voitures intelligentes
- Maintenance prescriptive
- Détection des fraudes
- Sécurité des données
- Opérations financières
- Villes intelligentes
- Santé/diagnostic prédictif
- Personnalisation et recommandations pour le marketing
- Chatbots et assistants virtuels

Quand et comment allez-vous adopter l'IA pour transformer votre entreprise ?

Les données sont omniprésentes et leur volume et leur complexité ne cessent d'augmenter. Il existe toutefois une grande différence entre les données, les informations et les insights exploitables. Il n'est donc pas surprenant que de nombreuses organisations commencent à se perdre dans cette masse gigantesque de données et ne savent pas comment faire pour les exploiter afin d'extraire des informations plus profondes, de créer des interactions plus personnalisées et d'automatiser les processus pour obtenir un avantage concurrentiel.

Les problèmes posés par les données placent l'intelligence artificielle (IA), le **Big Data** et l'**analyse avancée** au cœur de la transformation numérique des entreprises. Il s'agit d'ailleurs des trois principales initiatives citées par les dirigeants d'entreprise.¹ Toutefois, la plupart des organisations estiment ne pas être préparées à la prochaine vague de transformation numérique, 60 % avouant même ne pas avoir de stratégie officielle.¹

Au delà de la tendance, découvrez comment l'IA peut vraiment faire la différence Démarrer votre transition avec l'atelier de transformation HPE consacré à l'intelligence artificielle

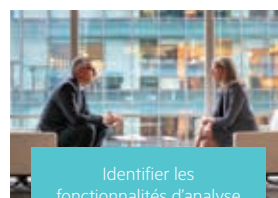
Chez HPE, nous savons que les initiatives en matière d'IA, de données et d'analyse sont déterminées par les besoins et les objectifs de l'entreprise. Chaque organisation a sa propre méthode pour construire une fondation de données, mettre au point des solutions d'analyse avancées et expérimenter l'IA pour certains cas d'utilisation.

Commencez votre projet par un atelier de transformation d'une journée consacré à l'IA et destiné aux principales parties prenantes de l'entreprise en charge du business, de la gestion des données et des systèmes informatiques. Selon vos besoins et vos priorités, des experts en IA et en données de **HPE Pointnext** vous aideront à :



Découvrir les objectifs et priorités des cas d'utilisation pour l'entreprise, les données et les informaticiens

— Examiner les cas d'utilisation possibles —



Identifier les fonctionnalités d'analyse et d'IA pour atteindre vos objectifs

— Vérifier les insights et les décisions —



Identifier les dépendances et les sources de données pour mettre au point une stratégie intelligente pour les données

— Élaborer une feuille de route générale —

¹ Voice of the Enterprise – Sondage Digital Pulse, 451 Research, 2018.



HPE pour l'AI, les données et l'analyse

Centres d'excellence HPE Pointnext, l'expertise pour explorer, expérimenter et faire évoluer vos solutions d'IA, de données et d'analyse.

HPE GreenLake, une suite unique de solutions sur site, basées sur la consommation pour vos principales charges de travail concernant les données, l'analyse et l'infrastructure.

HPE Compute and Storage de l'informatique hybride à la périphérie, des solutions d'infrastructure modernes et ultra-performantes pour les charges de travail du processeur, gourmandes en données, **l'analyse des objets** connectés/de la périphérie et la gestion sécurisée des données.

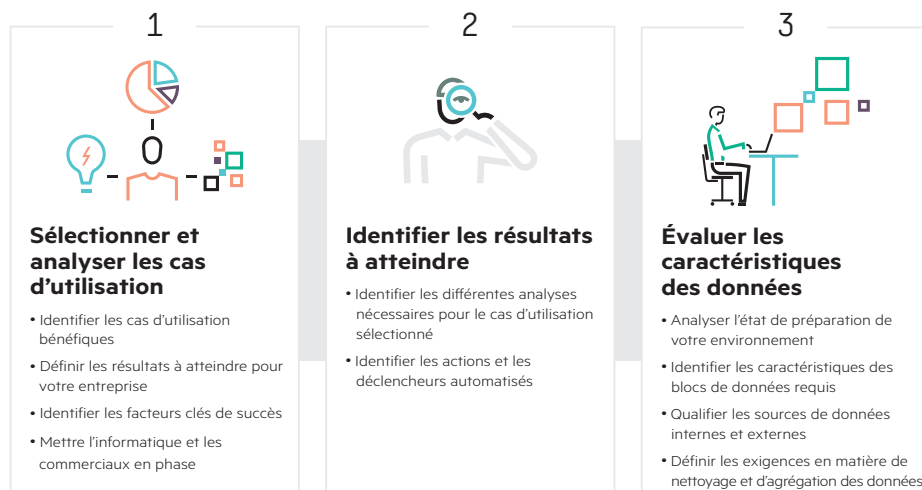
Hewlett Packard Labs, des innovations telles que le Memory-Driven Computing et des méthodes pour les charges de travail de deep learning basées sur des comparaisons approfondies.

Écosystème de partenaires, des partenaires en technologies et cloud computing proposant des solutions de gestion et d'analyse des données.

Au programme...

Durant l'atelier, vous sélectionnerez des cas d'utilisation prioritaires selon les besoins de votre entreprise, découvrirez les aspects auxquels vous devrez accorder de l'importance et créerez un plan général avec les opportunités, les obstacles et les facteurs clés de succès que se rapportent directement à vos besoins. Le plan comprend également une recommandation d'étude de validation pour le cas d'utilisation de votre choix afin de passer à une phase d'expérimentation avec vos propres données et dans votre propre environnement.

Les experts HPE Pointnext suivent une approche en trois phases :



HPE Pointnext pour l'intelligence artificielle, les données et l'analyse

Après avoir passé en revue vos options lors de l'atelier de transformation HPE consacré à l'intelligence artificielle, vous pourrez poursuivre votre projet de transformation avec une étude de validation basée sur votre cas d'utilisation prioritaire. Une fois prêt, vous pourrez développer la solution avec un modèle de mise en œuvre, de modernisation ou de consommation sécurisé.

Tirez parti des centres d'excellence HPE internationaux pour accélérer vos initiatives en matière d'IA, de données et d'analyse et pour mieux rentabiliser les déploiements. Profitez des compétences d'une équipe de scientifiques des données, d'architectes de solutions, de technologues et de consultants qui développent et fournissent des services de conseil et professionnels en partenariat avec Hewlett Packard Labs, les chefs de produit HPE et les partenaires spécialisés dans les solutions de données HPE.

Besoin d'un conseil pour prendre votre décision ? Cliquez ici pour en discuter avec nos assistants avant-vente spécialisés.

Pour en savoir plus, consultez les sites hpe.com/services/ai-data



Abonnez-vous sur