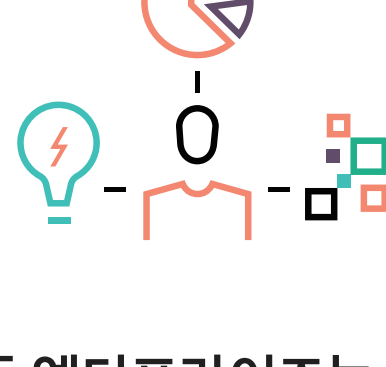


디지털 전환에 대한 AI 로드맵



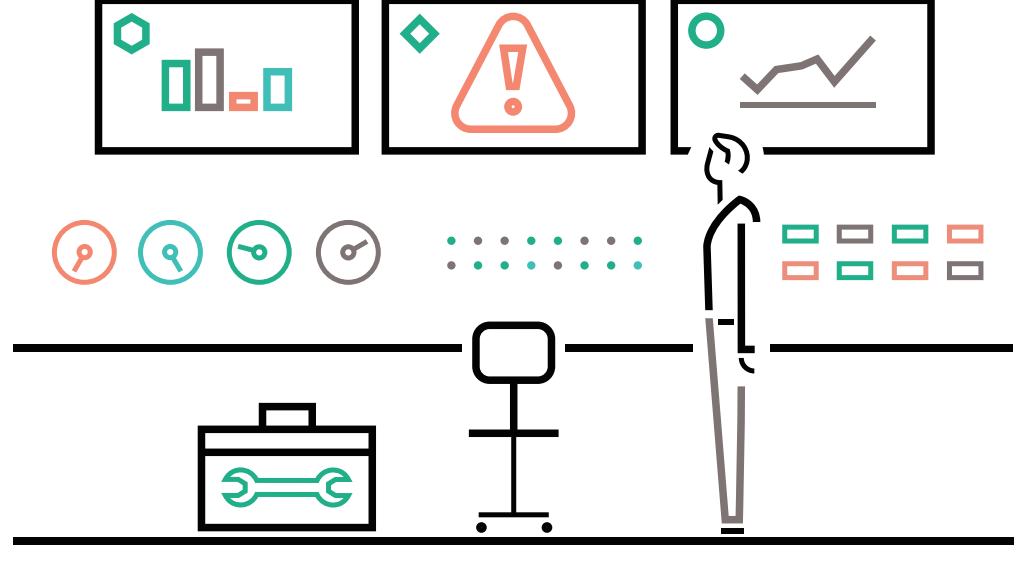
데이터를 실행에 옮겨 엔터프라이즈 분석 전환

모든 엔터프라이즈는 AI, 고급 분석, 빅 데이터를 디지털 전환 우선순위로 꼽았습니다.

2018년 3가지 주요 IT 우선순위¹



동시에 실시간 데이터 볼륨이 급증하고 있어 전문가들도 데이터를 분석하고 실행하는 데 상당한 어려움을 겪고 있습니다.



<.05% 엔터프라이즈에서 실제로 사용한 데이터의 비율²

엔터프라이즈 대다수는 다음 단계인 자동화에 대한 대비가 턱없이 부족합니다.

60% 공식 데이터 전환 전략이 마련되지 않은 엔터프라이즈의 비율³

59% 데이터 과학 인재의 부족을 빅 데이터 가치 실현의 장애물로 생각하는 엔터프라이즈의 비율⁴

엔터프라이즈는 자동화 도입을 원하지만 최신 빅 데이터 기반과 고급 분석 계층이 필요합니다.

AI는 데이터와 분석 이니셔티브를 개선할 수 있습니다.

84% AI 투자로 경쟁 우위가 강화된다고 생각하는 엔터프라이즈의 비율⁵

AI의 이점을 최대한 실현하려면 어떻게 해야 할까요?

1 실제 비즈니스 성과에 집중
경제적인 기술과 고급 AI 모델 및 라이브러리를 활용하면 AI를 통해 실제 비즈니스 문제를 해결할 수 있습니다.



간소화 안전한 데이터 레이크, 빅 데이터, 통합 분석을 위해 개방적이고 유연한 솔루션을 구축하고 사용할 수 있습니다.

가속화 AI를 적용하여 예지부터 코어까지 성과와 결정을 예측 및 자동화할 수 있습니다.

혁신화 새로운 기술과 AI를 식별하여 산업별 사용 사례에 적용할 수 있습니다.

2 아키텍처 접근방식 활용
HPE Pointnext를 통해 고객은 선택한 내용을 쉽게 이해할 수 있으며 HPE의 AI 비전과 비즈니스를 바탕으로 적절한 지원을 받을 수 있습니다.

<p>엔터프라이즈의 현실: AI 에코시스템의 확장으로 인해 새로운 프레임워크, 방식, 모델이 매일 나타나고 있기 때문에 공급업체 종속은 비즈니스 발전에 방해가 됩니다.</p>		<p>HPE Pointnext의 효과: 자유로운 선택, 적절한 AI 모델과 언어, 하이브리드 및 에지 IT 관련 전문 지식, AI 에코시스템 통합 능력</p>
--	--	---

AI에 대한 HPE의 비전: **고도로 대중화된 AI**

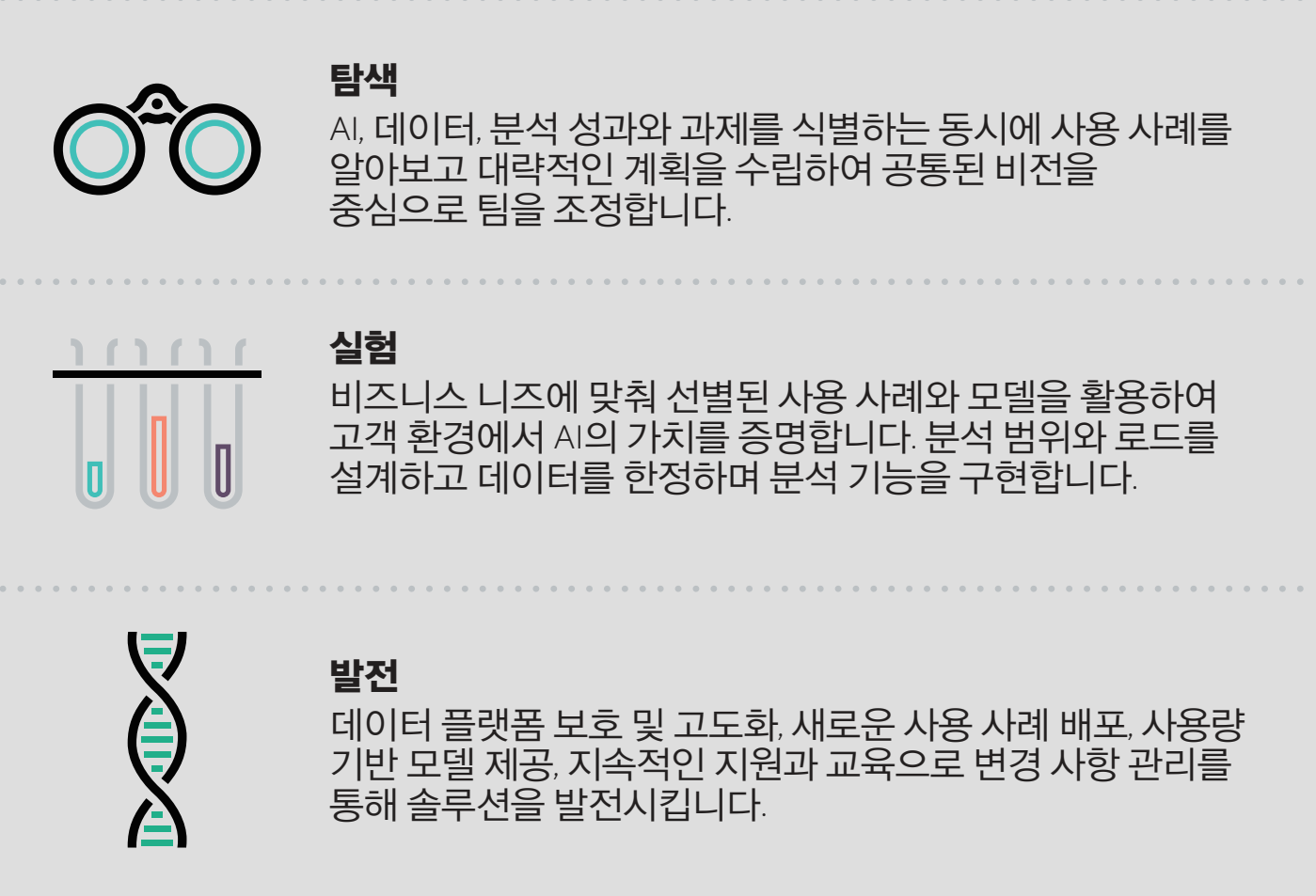
<p>엔터프라이즈의 현실: 분석 워크로드를 새로운 환경으로 이동하거나 하이브리드 IT 환경에 배포할 수 있는 유연성이 필요합니다.</p>		<p>HPE Pointnext의 효과: 통합 데이터 인프라인을 통해 빅데이터 인사이트에 대한 맞춤형 고급 분석과 AI 지원</p>
---	--	---

AI에 대한 HPE의 비전: **통합 분석**

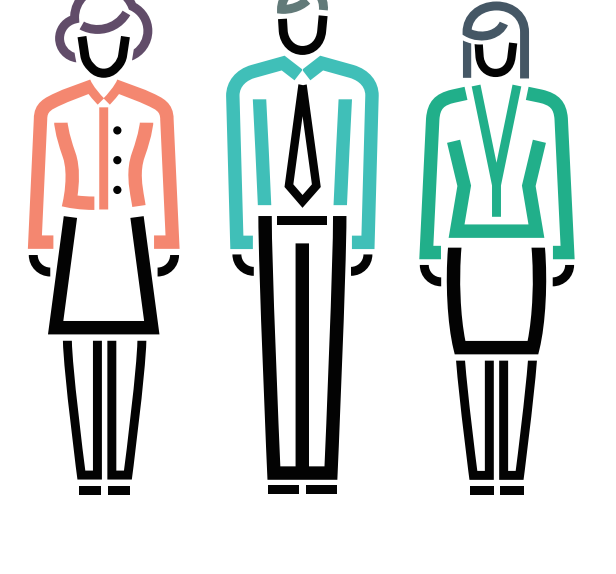
<p>엔터프라이즈의 현실: 설명하기 까다로운 종속성과 달리버리 메커니즘을 통해 분산된 데이터 집합으로 획일적이고 정적인 환경이 조성됩니다.</p>		<p>HPE Pointnext의 효과: 다양한 워크로드에 대한 에지 투 코어 방식으로 IoT 데이터에 쉽고 안전하게 액세스할 수 있는 표준화된 데이터 기반과 데이터 레이크</p>
--	--	--

AI에 대한 HPE의 비전: **데이터 아키텍처 중앙 집중화**

3 점진적 AI 성공 실현
HPE Pointnext를 통해 이해 관계자들에게 새로운 기회, 유효한 성과, 나아갈 길을 제시합니다.



어디서부터 시작해야 할까요?
믿을 수 있는 글로벌 파트너.
HPE Pointnext를 통해 전문가들은 확신을 갖고 공급업체 종속에서 벗어날 수 있으며 비즈니스 성과에만 집중함으로써 현실에 기반한 AI를 활용할 수 있습니다.



HPE Pointnext의 HPE AI Transformation 워크숍으로 지금 시작하기

자세히 알아보기: hpe.com/services/ai-data

¹ 451 Research, Voice of the Enterprise: Digital Pulse, Budget and Outlook 2017
² MIT Technology Review, Big Data: Creating the Power to Move Heaven and Earth, 2014
³ 451 Digital Pulse Survey, 2018
⁴ What's the Big Data. Artificial Intelligence Is the New Big Data, 2016
⁵ Statista, Reasons for Adopting AI Worldwide, 2017